



Šroubovací technika

Automatizace

Pneumatické motory

Pneumatické nářadí

DEPRAG

Pneumatické lamelové motory z ušlechtilé oceli

od 20 W do 1,2 KW

- nerezové
- bezmazné
- utěsněné
- reverzační

Produktová řada motorů z ušlechtilé oceli se vyznačuje rozsáhlým sortimentem utěsněných, nerezových pneumatických motorů s bezmazným provozem. Na bázi našeho flexibilního stavebnicového systému Vám nabízíme řadu variant (např. různá výstupní vřetena, upevnění motoru atd.) při zachování atraktivního poměru ceny a výkonu.

U řady motoru 67- jsou všechny vnější části vč. vřetena z nerezové oceli a jsou tím standardně vhodné pro zvláštní požadavky, např. v potravinářství nebo v chemickém průmyslu.

Kromě toho je u řady motoru 67- k dispozici integrovaná brzda.

Možnost bezmazného provozu bez zvláštních opatření při nižším výkonu cca. o 15 %.

NOVINKA



Komformní systém: Pneumatický motor - brzda - převodovka

ATEX konformní celkový systém:
Pneumatický motor - brzda - převodovka

Standardně k dodání pro pneumatický motor z ušlechtilé oceli 1,2 kW.
Pokud máte dotaz na ostatní výkonové třídy, oslovte nás!



Rozsáhlá nabídka pneumatických motorů z ušlechtilé oceli

Pokud nebudete moci najít motor dle Vašich požadavků - nabídneme Vám zhotovení motoru dle Vašich individuálních požadavků.



Provoz s přimazáváním oleje zlepšuje přirozeně všechny platné fyzikální zásady - životnost a použitelnost. Předpokladem v obou případech je odpovídající úprava vzduchu, jako sušení, filtrování a případně i přívod oleje.

Motory řady 67 mohou být poháněny buď vpravo nebo vlevo - dle výběru. Alternativně může být motor automaticky seřízen přes 2 externí 3/2 cestné ventily nebo jeden 5/3 cestný ventil.

Společné pro všechny typy pneumatického nářadí firmy DEPRAG je vysoká životnost a preciznost. Bližší informace naleznete v prospektu č. D 6000.

Jako příslušenství dodáváme údržbové jednotky, speciální olej pro pneumatické nářadí, pneumatické hadice (viz prospekt č. D 3340).

Provedení motoru

Materiál vnějších dílů

- nerezová ocel
- standardní ocel

Výstupní vřeteno

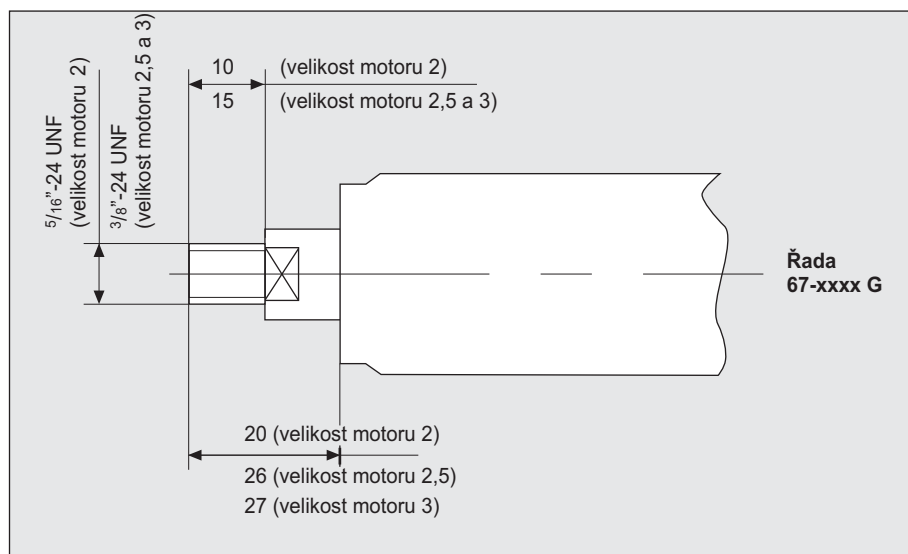
- cylindrické, pružinové
- s kleštinou
- s kuželem sklíčidla
- s vnějším závitem

Upínání

- těleso - vnější průměr
- čelní závitový otvor na tělese
- příruba
- patka

Integrovaná brzda

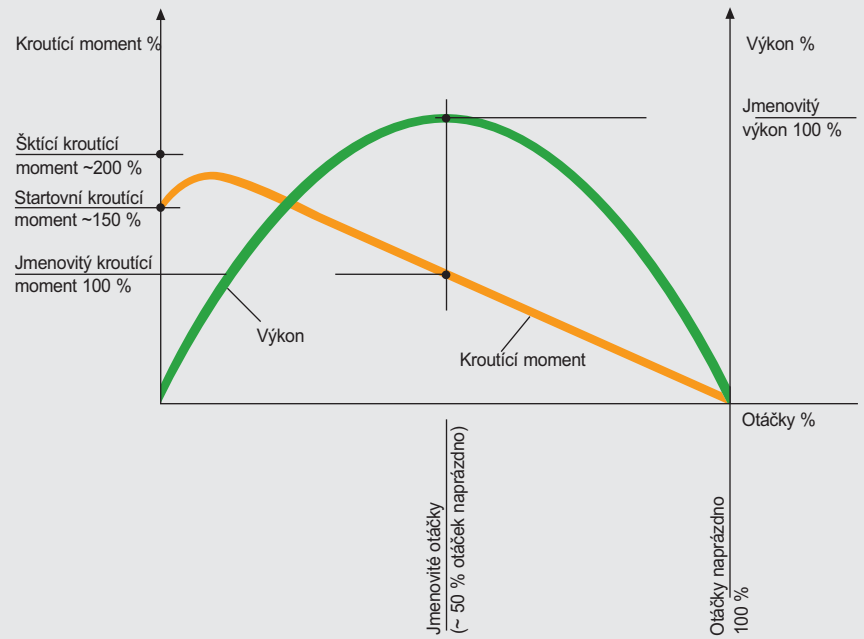
Motory s integrovanou provozní a přídržnou brzdou jsou k dispozici u vel. motoru 2,5 a 3 jako typy 67-xxxxB. Motor nalezne své uplatnění, kde je výstupní vřeteno v určité pozici, ve které má samosvorně a opakovaně setrvat. V beztlakém stavu je aktivována v motoru integrovaná brzda.



Všechny motory jsou k dostání ve velikosti 2 / 2,5 a 3 (bez přídavné převodovky) s výstupním vřetenem (typ 67-xxxx G).

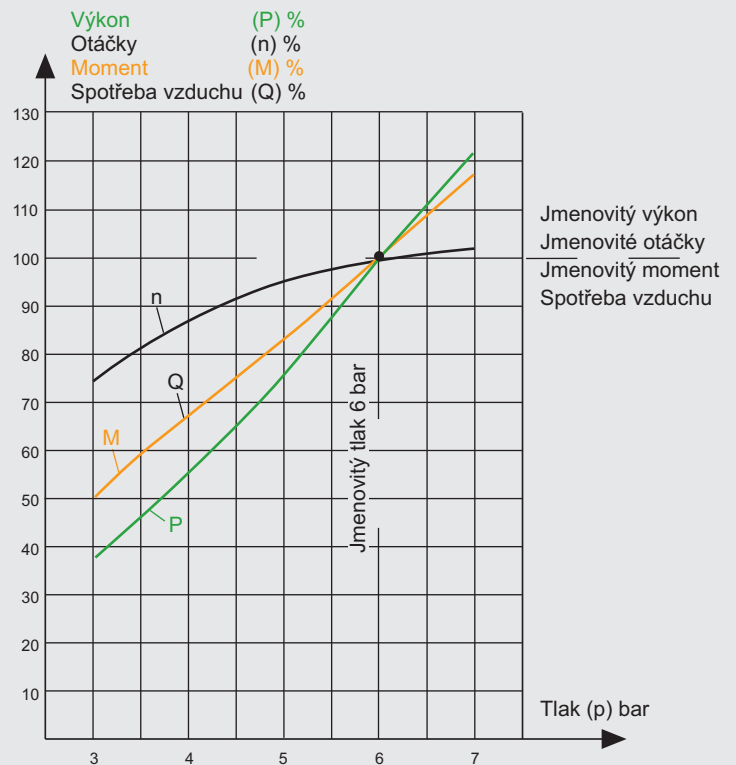
Pneumatický lamelový motor

Charakteristika výkonu a kroutícího momentu



Změnový graf

pro různé provozní tlaky



Provozní tlak (p) bar	Výkon (P) %	Otáčky (n) %	Moment (M) %	Spot. vzd.(Q) %
7	121	103	117	117
6	100	100	100	100
5	77	95	83	83
4	55	87	67	67
3	37	74	50	50

20/30 W Motory z ušlechtilé oceli

Velikost motoru 0		reverzační	
Řada 67-	Typ Obj.č.	67-030 445115 D	67-040 445115 E
Jmenovitý výkon	W	20	20
Jmenovité otáčky	min ⁻¹	650	475
Otáčky naprázdno	min ⁻¹	1300	950
Jmenovitý krouticí moment	Nm	0,29	0,4
Min. start. krouticí moment	Nm	0,44	0,6
Spotřeba vzduchu	m ³ /min	0,1	0,1
Hmotnost	kg	0,16	0,16
Světlost přívodní hadice	mm	3	3

Technická data při přetlaku stlačeného vzduchu 6,3 barů

Základní vybavení: 2 šroub. konektory (M 5)

Příslušenství na objednávku:			
Příruba	Obj.č.	445187	445187
k ní 3 cylindr. šrouby	Obj.č.	828955	828955
1 tlumič (M 5)	Obj.č.	811355	811355

Velikost motoru 0		pravotočivý	
Řada 67-	Typ Obj.č.	67-040 R 445462 E	
Jmenovitý výkon	W	30	
Jmenovité otáčky	min ⁻¹	500	
Otáčky naprázdno	min ⁻¹	1000	
Jmenovitý krouticí moment	Nm	0,57	
Min. start. krouticí moment	Nm	0,85	
Spotřeba vzduchu	m ³ /min	0,1	
Hmotnost	kg	0,13	
Světlost přívodní hadice	mm	3	

Technická data při přetlaku stlačeného vzduchu 6,3 barů

Základní vybavení: 1 šroub. konektor (M 5)

Příslušenství na objednávku:			
Příruba	Obj.č.	445187	
k ní 3 cylindr. šrouby	Obj.č.	828955	

Max. povolené zatížení hřídele naleznete na straně 24.

80 W Motory z ušlechtilé oceli

80 W Vrtací motory s kleštinou

Motor velikosti 1		reverzační			
Řada 67-	Typ Obj.č.	67-001 445127 A	67-011 445127 B	67-021 445127 C	67-031 445127 D
Jmenovitý výkon	W	80	80	80	80
Jmenovité otáčky	min ⁻¹	11000	3500	950	650
Otáčky naprázdno	min ⁻¹	22000	7000	1900	1300
Jmenovitý krouticí moment	Nm	0,06	0,22	0,8	1,2
Min. start. krouticí moment	Nm	0,09	0,33	1,2	1,8
Spotřeba vzduchu	m ³ /min	0,23	0,23	0,23	0,23
Hmotnost	kg	0,2	0,2	0,22	0,22
Světlost přívodní hadice	mm	4	4	4	4

Technická data při pracovním přetlaku stlačeného vzduchu 6,3 barů

Základní vybavení: 3 šroub. konektory (M 8 x 0,75)

Velikost motoru 1		pravotočivý			
Řada 104- s kleštinou	Typ Obj.č.	104-010-1 302929 A	104-110-1 302929 B	104-210-1 302929 C	104-310-1 302929 D
Jmenovitý výkon	W	80	80	80	80
Jmenovité otáčky	min ⁻¹	11000	3500	950	650
Otáčky naprázdno	min ⁻¹	22000	7000	1900	1300
Jmenovitý krouticí moment	Nm	0,06	0,22	0,8	1,2
Min. start. krouticí moment	Nm	0,09	0,33	1,2	1,8
Spotřeba vzduchu	m ³ /min	0,23	0,23	0,23	0,23
Délka L	mm	96	96	105	105
Hmotnost	kg	0,2	0,2	0,22	0,22
Světlost přívodní hadice	mm	4	4	4	4
Vrtání do oceli do	mm	–	3	3	3
do hliníku do	mm	3	3	3	3

Technická data při pracovním přetlaku stlačeného vzduchu 6,3 barů

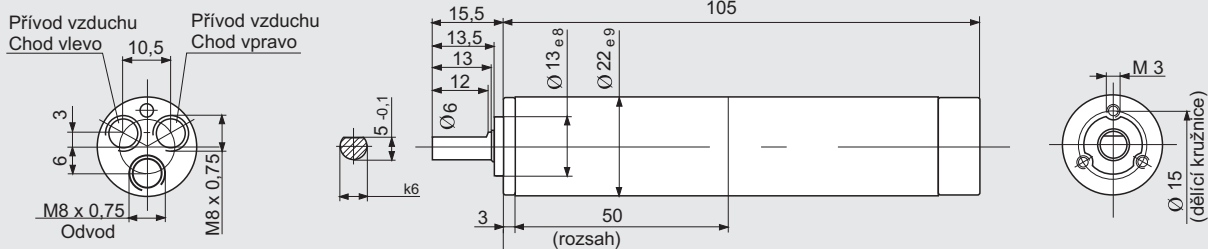
Základní vybavení: 2 šroub. konektory (M 8 x 0,75)

Max. povolené zatížení hřídele naleznete na straně 24.

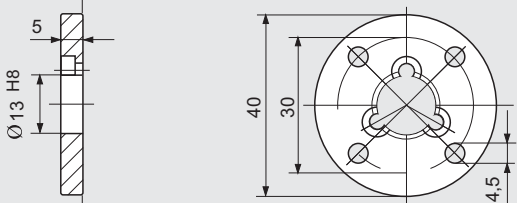
Příslušenství na objednávku:		Velikost motoru 1	
		Řada 67-	Řada 104-
Příruba k ní 3 cylindr. šrouby	Obj.č. Obj.č.	445181 823701	– –
Patka k ní 3 cylindr. šrouby	Obj.č. Obj.č.	445180 831728	– –
Kleština	Obj.č.	–	314693
Ø 2 mm	Obj.č.	–	(základní vybavení)
Ø 3 mm	Obj.č.	–	302474/1
Ø 4 mm	Obj.č.	–	314694
Ø 3/32" (2,35 mm)	Obj.č.	–	314407
Ø 1/8" (3,175 mm)	Obj.č.	–	

Další odkazy k tlumení zvuku naleznete na straně 25.

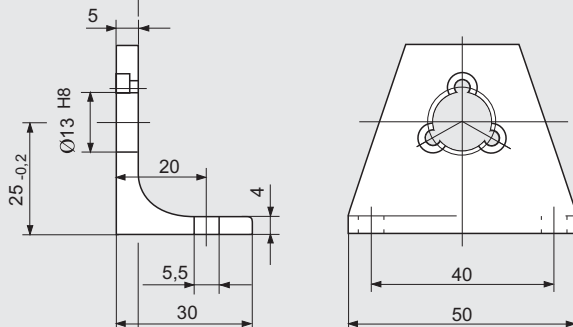
Velikost motoru 1
Řada 67-
 reverzační



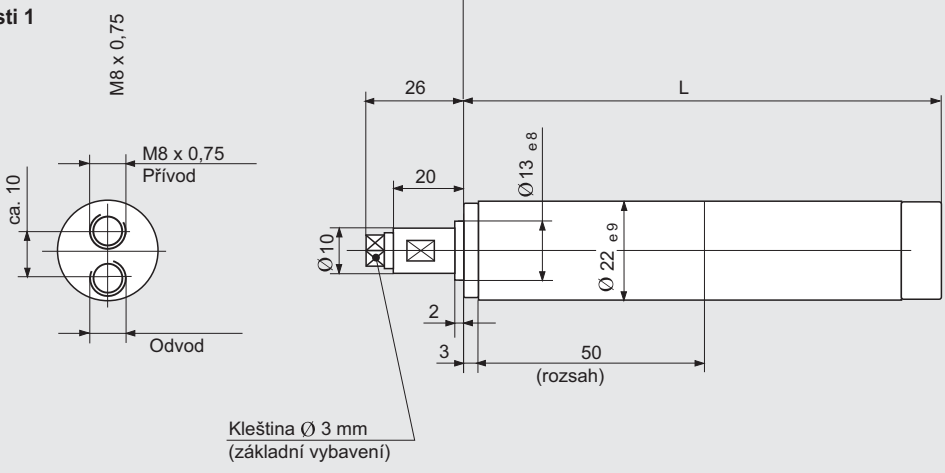
Příruba
 (příslušenství na objednávku)



Patka
 (příslušenství na objednávku)




Motor velikosti 1
Řada 104-
 pravotočivý



Rozměry v mm

120 W Motory z ušlechtilé oceli

170 W Vrtací motory s kleštinou nebo sklíčidlem

Velikost motoru 2			reverzační						
Řada 67-	 II 2 GD c IIC T6 (80°C)	Typ Obj.č.	67-002 444550 A	67-012 444550 H	67-022 444550 B	67-032 444550 C	67-042 444550 D	67-052 444550 E	67-2521 444550 F
Jmenovitý výkon	W		120	120	120	120	120	120	90 ¹⁾
Jmenovité otáčky	min ⁻¹		11000	2750	1800	700	450	300	50 ¹⁾
Otáčky naprázdno	min ⁻¹		22000	5500	3600	1400	900	600	100
Jmenovitý kroutící moment	Nm		0,10	0,4	0,6	1,6	2,5	3,8	5 [*])
Min. start. kroutící moment	Nm		0,15	0,6	0,9	2,4	3,8	5 [*])	5 [*])
Spotřeba vzduchu	m ³ /min		0,3	0,3	0,3	0,3	0,3	0,3	0,3
Hmotnost	kg		0,35	0,35	0,35	0,4	0,4	0,4	0,45
Světlost přívodní hadice	mm		6	6	6	6	6	6	6

Technická data při pracovním přetlaku stlačeného vzduchu 6,3 barů

^{*}) Max. povolený zat. jmenovitý moment
1) Teoretické hodnoty k výpočtu křivky

Velikost motoru 2		pravotočivý						
Řada 104- s kleštinou	Typ Obj.č.	104-020-1 302916 A	104-120-1 302916 B	104-220-1 302916 C	104-320-1 302916 D	104-420-1 302916 E	104-520-1 302916 F	–
Řada 104- se sklíčidlem	Typ Obj.č.	–	104-120 302912 B	104-220 302912 C	104-320 302912 D	104-420 302912 E	104-520 302912 F	–
Jmenovitý výkon	W	170	170	170	170	170	170	–
Jmenovité otáčky	min ⁻¹	12000	3000	2000	750	500	330	–
Otáčky naprázdno	min ⁻¹	24000	6000	4000	1500	1000	660	–
Jmenovitý kroutící moment	Nm	0,13	0,5	0,8	2,1	3,2	4,9	–
Min. start. kroutící moment	Nm	0,19	0,8	1,2	3,2	4,8	5 [*])	–
Spotřeba vzduchu	m ³ /min	0,3	0,3	0,3	0,3	0,3	0,3	–
Hmotnost	kg	0,38	0,38	0,38	0,43	0,43	0,43	–
Světlost přívodní hadice	mm	6	6	6	6	6	6	–
Vrtání do oceli do	mm	–	3	4	4	4	4	–
do hliníku do	mm	4	5	6	6	6	6	–

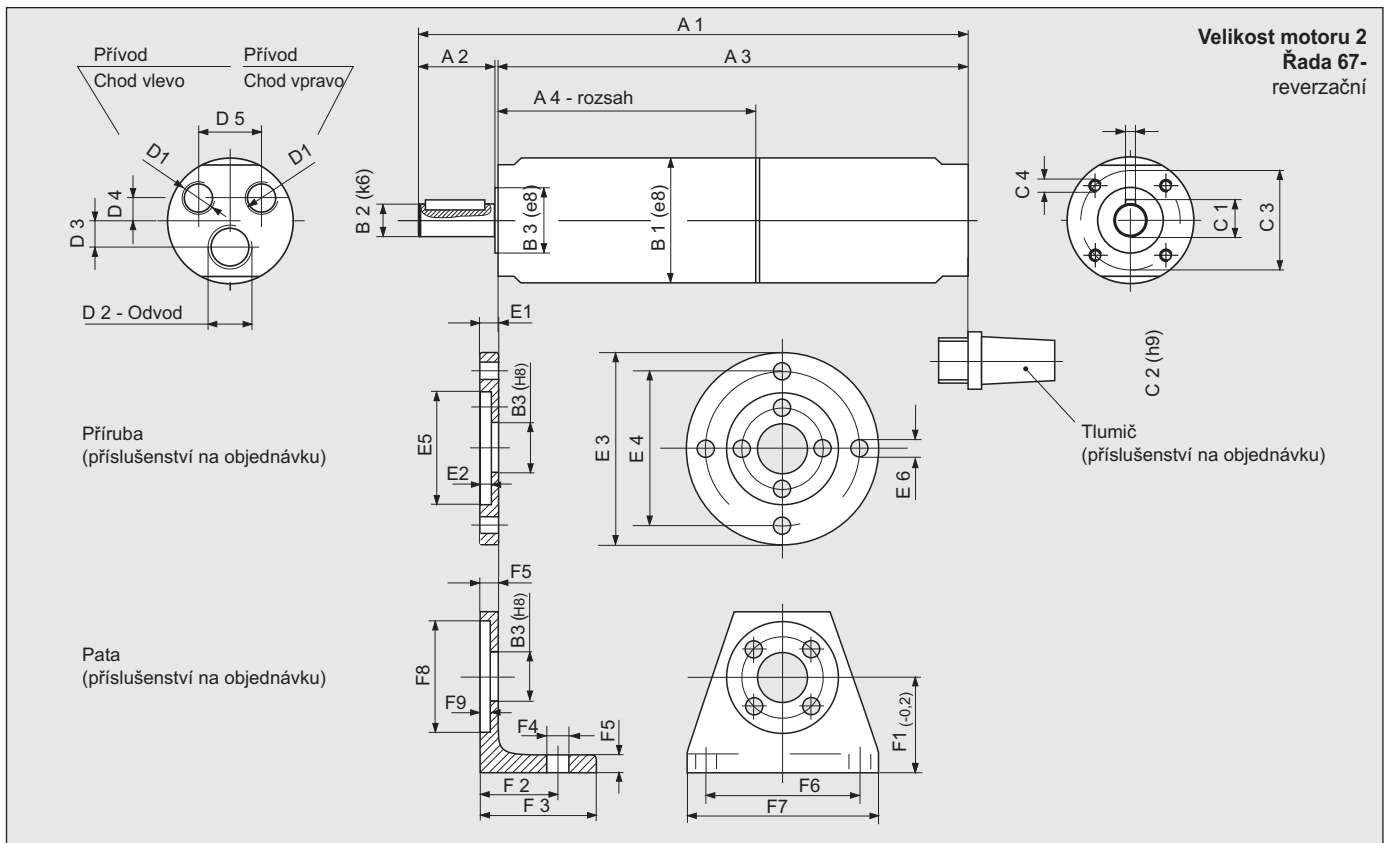
Technická data při přetlaku stlačeného vzduchu 6,3 barů

^{*}) Max. povolený zat. jmenovitý moment
Vnější díly nejsou nerezové

Max. povolené zatížení hřídele naleznete na straně 24.

Příslušenství na objednávku:	Velikost motoru 2		
	Řada 67-	Řada 104-	
Příruba k ní 4 cylindr. šrouby	Obj.č. Obj.č.	444569 823216	– –
Patka k ní 4 cylindr. šrouby	Obj.č. Obj.č.	444572 823216	– –
Provedení: 1 napojení vzduchu (pravý nebo levý chod) 1 had.nátrubek (G ^{1/8}) 2 tlumiče (G ^{1/8})	Obj.č. Obj.č.	823237 823236	– –
Provedení: 2 napojení vzduchu (pravý nebo levý chod) 2 had. nátrubky (G ^{1/8}) 1 tlumič (G ^{1/8})	Obj.č. Obj.č.	823237 823236	– –
Kleština Ø 3 mm	Obj.č.	–	312681
Ø 4 mm	Obj.č.	–	312684
Ø 5 mm	Obj.č.	–	312686
Ø 6 mm	Obj.č.	–	(základní vybavení)
Ø 1/8" (3,175 mm)	Obj.č.	–	312682
Ø 1/4" (6,35 mm)	Obj.č.	–	312689
Rychloupínací sklíčidlo Rozsah 0-6 mm / B 10	Obj.č.	–	804664

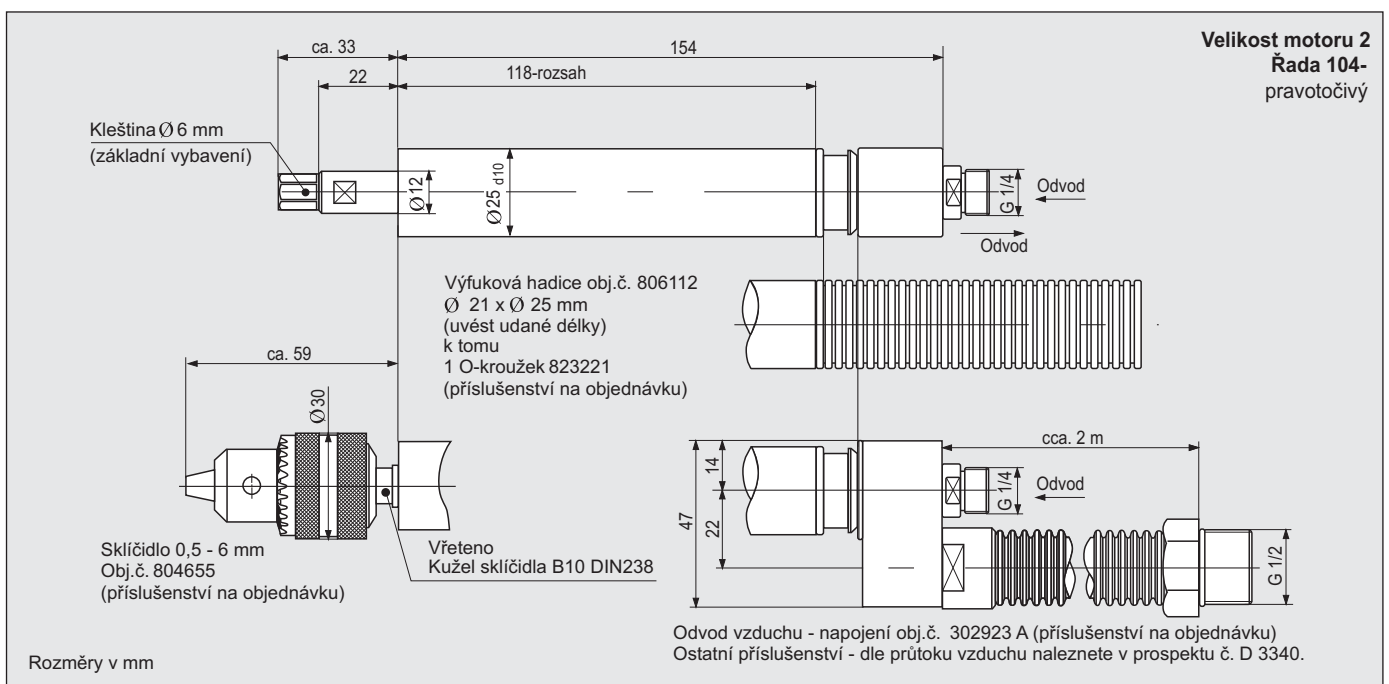
Další odkazy k tlumení zvuku naleznete na straně 25.



Velikost motoru 2
Řada 67-
reverzační

Velikost motoru	Řada 67- Typ			Rozměry motoru (mm)															
				A1	A2	A3	A4	B1	B2	B3	C1	C2	C3	C4	D1	D2	D3	D4	D5
2	67-002	67-012	67-022	135,5	17	117	46,5	27	8	13	8,8	2	21	M4	G ¹ / ₈	G ¹ / ₈	8	4	14
	67-032	67-042	67-052	148	17	129,5	59	27	8	13	8,8	2	21	M4	G ¹ / ₈	G ¹ / ₈	8	4	14
	67-2521			160	17	142	71,5	27	8	13	8,8	2	21	M4	G ¹ / ₈	G ¹ / ₈	8	4	14

Velikost motoru	Řada 67- Typ			Rozměry příruby (mm)							Rozměry patky (mm)									
				B3	E1	E2	E3	E4	E5	E6	B3	F1	F2	F3	F4	F5	F6	F7	F	F9
2	67-002	67-012	67-022	13	5	3	50	40	29	4,5	13	25	20	30	5,5	4,5	40	50	29	2,5
	67-032	67-042	67-052	13	5	3	50	40	29	4,5	13	25	20	30	5,5	4,5	40	50	29	2,5
	67-2521			13	5	3	50	40	29	4,5	13	25	20	30	5,5	4,5	40	50	29	2,5




Velikost motoru 2
Řada 104-
pravotočivý

Rozměry v mm


Odvod vzduchu - napojení obj.č. 302923 A (příslušenství na objednávku)
Ostatní příslušenství - dle průtoku vzduchu naleznete v prospektu č. D 3340.

200/300 W Motory z ušlechtilé oceli

Velikost motoru 2,5			reverzační							
Řada 67-	 II 2 GD c IIC T6 (80°C)	Typ Obj.č.	67-0025 444500 B	67-0125 444500 C	67-0225 444500 D	67-0725 444500 F	67-0325 444500 E	67-0425 444500 A	67-04251 444500 G	67-24251 444500 H
Jmenovitý výkon	W		200	200	200	200	200	200	100	180 ¹⁾
Jmenovité otáčky	min ⁻¹		7250	2300	1200	700	350	160	90	25 ¹⁾
Otáčky naprázdno	min ⁻¹		14500	4600	2400	1400	700	320	180	50
Jmenovitý krouticí výkon	Nm		0,26	0,8	1,6	2,7	5,4	12	10,5	20 [*]
Min. start. krouticí moment	Nm		0,4	1,2	2,4	4,1	8,2	18	15	20 [*]
Spotřeba vzduchu	m ³ /min		0,37	0,37	0,37	0,37	0,37	0,37	0,27	0,37
Hmotnost	kg		0,7	0,75	0,75	0,85	0,85	0,85	0,85	0,95
Světlost přívodní hadice	mm		10	10	10	10	10	10	10	10

Technická data při přetlaku stlačeného vzduchu 6,3 barů

^{*}) max. povolený zat. jmen. moment
1) Teoretické hodnoty k výpočtu křivky

Velikost motoru 3			reverzační							
Řada 67-	 II 2 GD c IIC T6 (80°C)	Typ Obj.č.	67-003 444560 A	67-013 444560 B	67-023 444560 C	67-073 444560 D	67-083 444560 E	67-093 444560 F	67-0931 444560 G	67-2931 444560 H
Jmenovitý výkon	W		300	300	300	300	300	300	130	280 ¹⁾
Jmenovité otáčky	min ⁻¹		7250	2300	1200	700	300	170	90	25 ¹⁾
Otáčky naprázdno	min ⁻¹		14500	4600	2400	1400	600	350	180	50
Jmenovitý krouticí moment	Nm		0,4	1,2	2,4	4,1	9,6	16,9	13,8	36 [*]
Min. start. krouticí moment	Nm		0,6	1,9	3,6	6,1	14,3	25,3	21	36 [*]
Spotřeba vzduchu	m ³ /min		0,47	0,47	0,47	0,47	0,47	0,47	0,28	0,47
Hmotnost	kg		1,0	1,05	1,05	1,10	1,15	1,15	1,15	1,25
Světlost přívodní hadice	mm		10	10	10	10	10	10	10	10

Technická data při přetlaku stlačeného vzduchu 6,3 barů

^{*}) max. povolený zat. jmen. moment
1) Teoretické hodnoty k výpočtu křivky

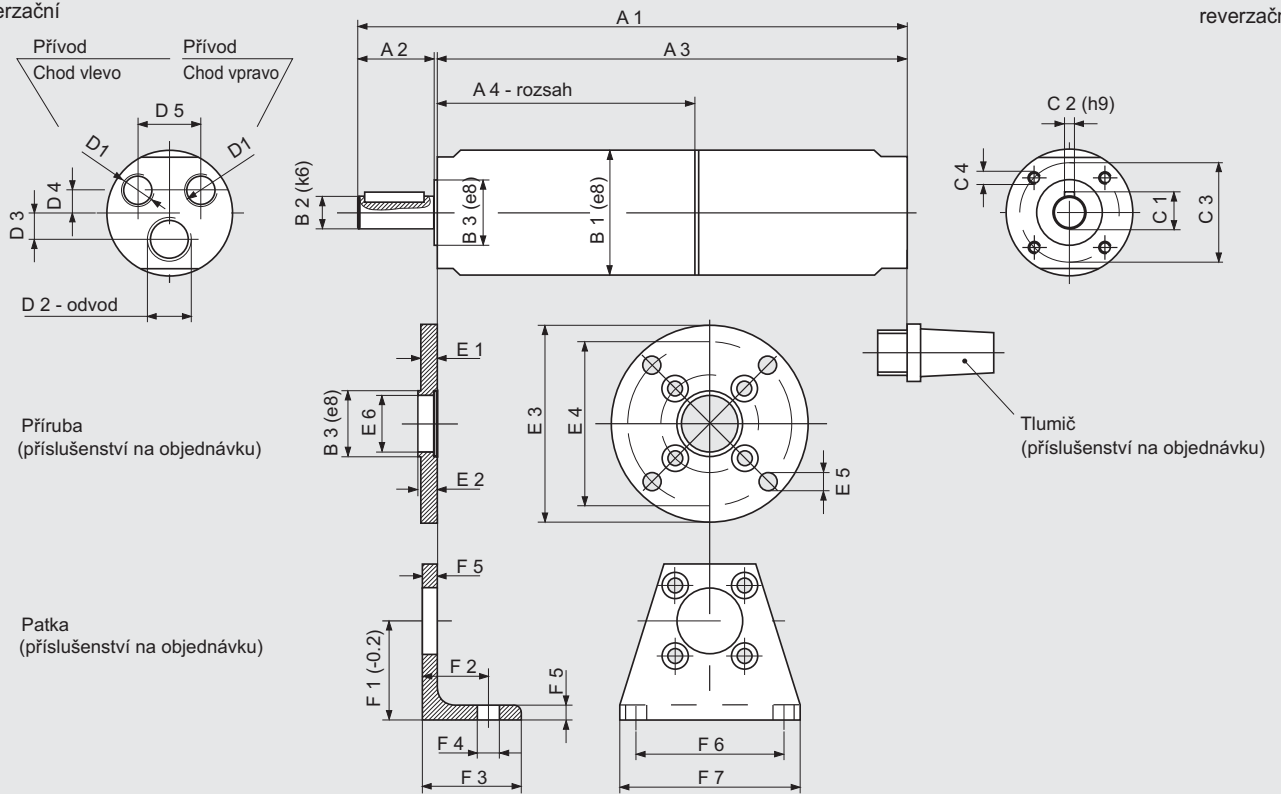
Max. povolené zatížení hřídele naleznete na straně 24.

Příslušenství na objednávku:	Velikost motoru 2,5 Řada 67-	Velikost motoru 3 Řada 67-
Příruba k ní 4 cylindr. šrouby	Obj.č. Obj.č. 444530 823216	444610 823139
Patka k ní 4 cylindr. šrouby	Obj.č. Obj.č. 444539 823216	444611 823139
Provedení: 1 napojení vzduchu (pravý nebo levý běh) 1 nátrubek 1 tlumič 1 tlumič	Obj.č. Obj.č. Obj.č. Obj.č. 823238 (G ^{1/8}) 802675 (G ^{1/8}) 802673 (G ^{1/4})	410541 (G ^{1/4}) 802673 (G ^{1/4}) 802673 (G ^{1/4})
Provedení: 2 napojení vzduchu (pravý nebo levý běh) 2 nátrubky 1 tlumič	Obj.č. Obj.č. Obj.č. 823238 (G ^{1/8}) 802673 (G ^{1/4})	410541 (G ^{1/4}) 802673 (G ^{1/4})

Další odkazy k tlumení zvuku naleznete na straně 25.

Velikost motoru 2,5
Řada 67-
 reverzační

Velikost motoru 3
Řada 67-
 reverzační



Velikost motoru	Řada 67- Typ				Rozměry motoru (mm)															
					A1	A2	A3	A4	B1	B2	B3	C1	C2	C3	C4	D1	D2	D3	D4	D5
2,5	67-0025	67-0125	67-0225		151	23	127	64	38	10	20	11,2	3	30	M4	G ¹ / ₈	G ¹ / ₄	8	7	19
	67-0725	67-0325	67-0425	67-04251	167	23	143	80	38	10	20	11,2	3	30	M4	G ¹ / ₈	G ¹ / ₄	8	7	19
	67-24251				183	23	159	96	38	10	20	11,2	3	30	M4	G ¹ / ₈	G ¹ / ₄	8	7	19
3	67-003	67-013	67-023		171	27	143	66	42	12	24	13,5	4	34	M5	G ¹ / ₄	G ¹ / ₄	11	7	20
	67-073				187	27	159	82	42	12	24	13,5	4	34	M5	G ¹ / ₄	G ¹ / ₄	11	7	20
	67-083	67-093	67-0931		191	30	159	82	42	14	24	16	5	34	M5	G ¹ / ₄	G ¹ / ₄	11	7	20
	67-2931				196	30	164	82	42	14	24	16	5	34	M5	G ¹ / ₄	G ¹ / ₄	11	7	20

Velikost motoru	Řada 67- Typ				Rozměry příruby (mm)								Rozměry patky (mm)						
					B3	E1	E2	E3	E4	E5	E6	F1	F2	F3	F4	F5	F6	F7	
2,5	67-0025	67-0125	67-0225		20	5	5,8	60	50	5,5	17	30	20	30	6,6	4,5	45	55	
	67-0725	67-0325	67-0425	67-04251	20	5	5,8	60	50	5,5	17	30	20	30	6,6	4,5	45	55	
	67-24251				20	5	5,8	60	50	5,5	17	30	20	30	6,6	4,5	45	55	
3	67-003	67-013	67-023		24	6	6,8	65	55	5,5	21	30	20	30	6,6	4,5	50	60	
	67-073				24	6	6,8	65	55	5,5	21	30	20	30	6,6	4,5	50	60	
	67-083	67-093	67-0931		24	6	6,8	65	55	5,5	21	30	20	30	6,6	4,5	50	60	
	67-2931				24	6	6,8	65	55	5,5	21	30	20	30	6,6	4,5	50	60	

200/300 W Motory z ušlechtilé oceli s brzdou

Motor velikosti 2,56 s brzdou		reverzační					
Řada 67-	Typ Obj.č.	67-0025 B 445760 B	67-0125 B 445760 C	67-0225 B 445760 D	67-0725 B 445760 F	67-0325 B 445760 E	67-0425 B 445760 A
Jmenovitý výkon	W	200	200	200	200	200	200
Jmenovité otáčky	min ⁻¹	7250	2300	1200	700	350	160
Otáčky naprázdno	min ⁻¹	14500	4600	2400	1400	700	320
Jmenovitý krouticí moment	Nm	0,26	0,8	1,6	2,7	5,4	12
Min. start. krouticí moment	Nm	0,4	1,2	2,4	4,1	8,2	18
Škrťací krouticí moment	Nm	0,52	1,6	3,2	5,4	10,8	20*)
Brzdící krouticí moment	Nm	1	3,4	6,7	11,8	20	20
Spotřeba vzduchu	m ³ /min	0,37	0,37	0,37	0,37	0,37	0,37
Hmotnost	kg	1	1,05	1,05	1,15	1,15	1,15
Světlost přívodní hadice	mm	10	10	10	10	10	10

Technická data při pracovním přetlaku stlačeného vzduchu 6,3 barů

*) max. povolený zat. jmen. krouticí moment

Velikost motoru 3 s brzdou		reverzační					
Řada 67-	Typ Obj.č.	67-003 B 445762 A	67-013 B 445762 B	67-023 B 445762 C	67-073 B 445762 D	67-083 B 445762 E	67-093 B 445762 F
Jmenovitý výkon	W	300	300	300	300	300	300
Jmenovité otáčky	min ⁻¹	7250	2300	1200	700	300	170
Otáčky naprázdno	min ⁻¹	14500	4600	2400	1400	600	350
Jmenovitý krouticí moment	Nm	0,4	1,2	2,4	4,1	9,6	16,9
Min. start. krouticí moment	Nm	0,6	1,9	3,6	6,1	14,3	25,3
Škrťací krouticí moment	Nm	0,8	2,4	4,8	8,2	19,2	33,8
Brzdící krouticí moment	Nm	1	3,4	6,7	11,8	20,6	40
Spotřeba vzduchu	m ³ /min	0,47	0,47	0,47	0,47	0,47	0,47
Hmotnost	kg	1,35	1,4	1,4	1,45	1,5	1,5
Světlost přívodní hadice	mm	10	10	10	10	10	10

Technická data při pracovním přetlaku stlačeného vzduchu 6,3 barů

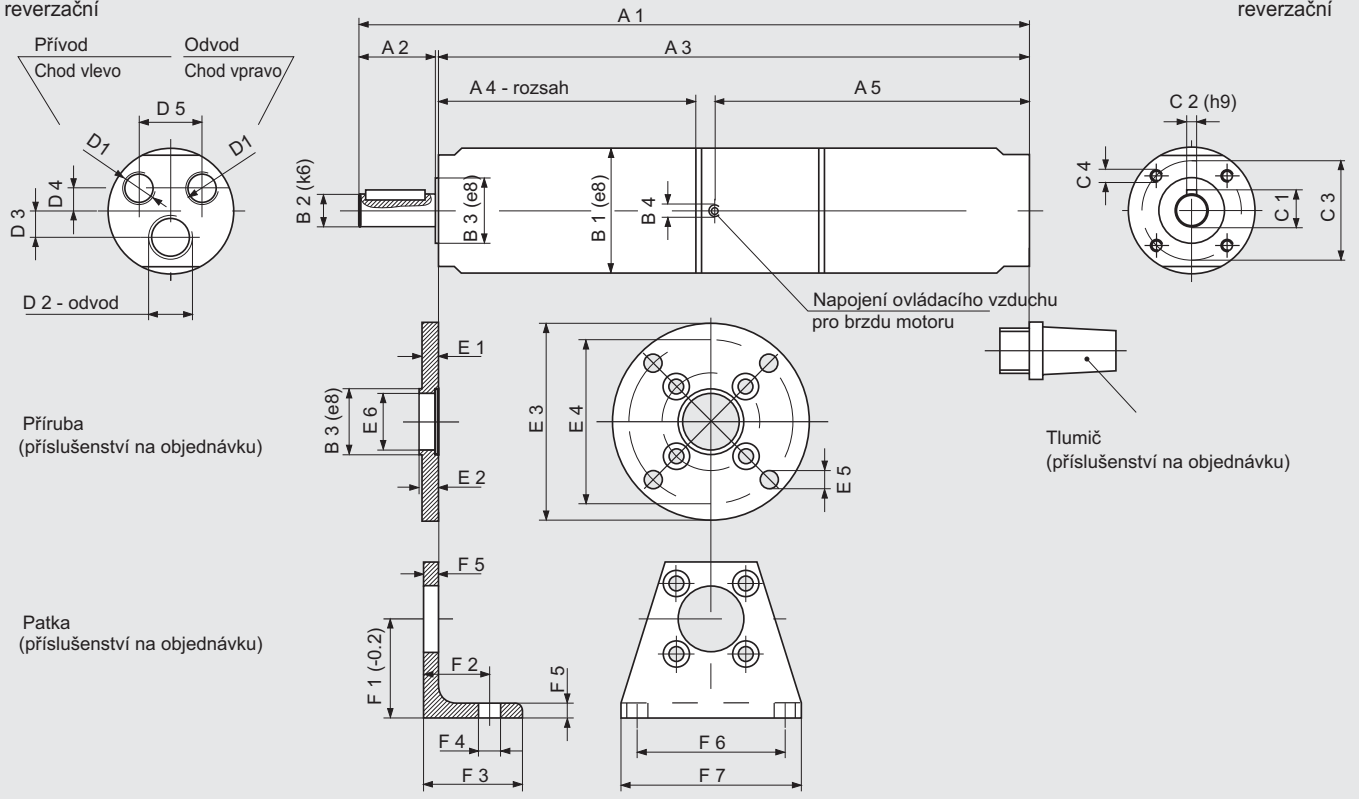
Max. povolené zatížení hřídele naleznete na straně 24.

Příslušenství na objednávku:		Velikost motoru 2,55 Řada 67-	Velikost motoru 3 Řada 67-
Příruba k ní 4 cylindr. šrouby	Obj.č. Obj.č.	444530 823216	444610 823139
Patka k ní 4 cylindr. šrouby	Obj.č. Obj.č.	444539 823216	444611 823139
Provedení: 1 napojení vzduchu (pravý nebo levý běh) 1 nátrubek	Obj.č.	823238 (G ^{1/8})	410541 (G ^{1/4})
1 tlumič	Obj.č.	802675 (G ^{1/8})	802673 (G ^{1/4})
1 tlumič	Obj.č.	802673 (G ^{1/4})	802673 (G ^{1/4})
Provedení: 2 napojení vzduchu (pravý nebo levý běh) 2 nátrubky	Obj.č.	823238 (G ^{1/8})	410541 (G ^{1/4})
1 tlumič	Obj.č.	802673 (G ^{1/4})	802673 (G ^{1/4})

Další odkazy k tlumení zvuku naleznete na straně 25.

Velikost motoru 2,5 s brzdou
Řada 67-
reverzační


Velikost motoru 3 s brzdou
Řada 67-
reverzační



Velikost motoru	Řada 67- Typ			Rozměry motoru (mm)																	
				A1	A2	A3	A4	A5	B1	B2	B3	B4	C1	C2	C3	C4	D1	D2	D3	D4	D5
2,5	67-0025 B	67-0125 B	67-0225 B	194	23	170	64	98	38	10	20	M5	11,2	3	30	M4	G ^{1/8}	G ^{1/4}	8	7	19
	67-0725 B	67-0325 B	67-0425 B	210	23	186	80	98	38	10	20	M5	11,2	3	30	M4	G ^{1/8}	G ^{1/4}	8	7	19
3	67-003 B	67-013 B	67-023 B	215	27	187	66	110	42	12	24	M5	13,5	4	34	M5	G ^{1/4}	G ^{1/4}	11	7	20
	67-073 B			231	27	203	82	110	42	12	24	M5	13,5	4	34	M5	G ^{1/4}	G ^{1/4}	11	7	20
	67-083 B	67-093 B		235	30	203	82	110	42	14	24	M5	16	5	34	M5	G ^{1/4}	G ^{1/4}	11	7	20


Velikost motoru	Řada 67- Typ			Rozměry příruby (mm)								Rozměry patky (mm)											
				B3	E1	E2	E3	E4	E5	E6	F1	F2	F3	F4	F5	F6	F7						
2,5	67-0025 B	67-0125 B	67-0225 B							20	5	5,8	60	50	5,5	17	30	20	30	6,6	4,5	45	55
	67-0725 B	67-0325 B	67-0425 B							20	5	5,8	60	50	5,5	17	30	20	30	6,6	4,5	45	55
3	67-003 B	67-013 B	67-023 B							24	6	6,8	65	55	5,5	21	30	20	30	6,6	4,5	50	60
	67-073 B									24	6	6,8	65	55	5,5	21	30	20	30	6,6	4,5	50	60
	67-083 B	67-093 B								24	6	6,8	65	55	5,5	21	30	20	30	6,6	4,5	50	60

200/300 W Motory z ušlechtilé oceli s přídatnou převodovkou

Velikost motoru 2,5 s přídatnou převodovkou			reverzační	
Řada 67-	 II 2 GD c IIC T6 (80°C)	Typ Obj.č.	67-1325 445184 A	67-1425 445184 B
Jmenovitý výkon		W	200	200
Jmenovité otáčky		min ⁻¹	55	30
Otáčky naprázdno		min ⁻¹	110	60
Jmenovitý kroutící moment		Nm	33	72
Min. start. kroutící moment		Nm	49,5	108*)
Spotřeba vzduchu		m ³ /min	0,37	0,37
Hmotnost		kg	3	3
Světlost přívodní hadice		mm	10	10

Technická data při přetlaku stlačeného vzduchu 6,3 barů

*) max. povolený zát. moment
Přídatná převodovka s výstupem není nerezavějící

Velikost motoru 3 s přídatnou převodovkou			reverzační	
Řada 67-	 II 2 GD c IIC T6 (80°C)	Typ Obj.č.	67-173 445183 A	67-183 445183 B
Jmenovitý výkon		W	300	300
Jmenovité otáčky		min ⁻¹	115	50
Otáčky naprázdno		min ⁻¹	230	100
Jmenovitý kroutící moment		Nm	24	57
Min. start. kroutící moment		Nm	36	85,5
Spotřeba vzduchu		m ³ /min	0,47	0,47
Hmotnost		kg	3,3	3,3
Světlost přívodní hadice		mm	10	10

Technická data při přetlaku stlačeného vzduchu 6,3 barů

Přídatná převodovka s výstupem není nerezavějící

Max. povolené zatížení hřídele naleznete na straně 24.

Příslušenství na objednávku:		Velikost motoru 2,5 Řada 67-	Velikost motoru 3 Řada 67-
Patka k ní 4 cylindr. šrouby	Obj.č. Obj.č.	445186 800477	445186 800477
Provedení: 1 napojení vzduchu (pravý nebo levý běh) 1 nátrubek 1 tlumič 1 tlumič	Obj.č. Obj.č. Obj.č. Obj.č.	823238 (G ^{1/8}) 802675 (G ^{1/8}) 802673 (G ^{1/4})	410541 (G ^{1/4}) 802673 (G ^{1/4}) 802673 (G ^{1/4})
Provedení: 2 napojení vzduchu (pravý nebo levý běh) 2 nátrubek 1 tlumič	Obj.č. Obj.č.	823238 (G ^{1/8}) 802673 (G ^{1/4})	410541 (G ^{1/4}) 802673 (G ^{1/4})

Další odkazy k tlumení zvuku naleznete na straně 25.

250/400 W vrtací motory s kleštinou nebo sklíčidlem

Velikost motoru 2,5		pravotočivý					
Řada 104- s kleštinou	Typ Obj.č.	104-0250-1 302897 A	104-1250-1 302897 B	104-2250-1 302897 C	104-7250-1 302897 D	104-3250-1 302897 E	104-4250-1 302897 F
Řada 104- pro sklíčidlo	Typ Obj.č.	104-0250 302900 A	104-1250 302900 B	104-2250 302900 C	104-7250 302900 D	104-3250 302900 E	104-4250 302900 F
Jmenovitý výkon	W	250	250	250	250	250	250
Jmenovité otáčky	min ⁻¹	8500	2400	1250	700	350	175
Otáčky naprázdno	min ⁻¹	17000	4800	2500	1400	700	350
Jmenovitý kroutící moment	Nm	0,28	1	1,9	3,4	6,8	13,6
Min. start. kroutící moment	Nm	0,42	1,5	2,8	5,1	10,2	20,4
Spotřeba vzduchu	m ³ /min	0,35	0,35	0,35	0,35	0,35	0,35
Délka L1	mm	141	141	141	157	157	157
Délka L2	mm	64	64	64	80	80	80
Hmotnost	kg	0,8	0,8	0,8	0,9	0,9	0,9
Světlost přívodní hadice	mm	6	6	6	6	6	6
Vrtání do oceli do	mm	–	4	6	8	10	10 *)
do hliníku do	mm	6	6	8	10	–	–

Technická data při přetlaku stlačeného vzduchu 6,3 barů

*) pro nerezovou ocel
Nápojení vzduchu a výstup nejsou nerezavějící

Velikost motoru 3		pravotočivý			
Řada 104- pro sklíčidlo	Typ Obj.č.	104-030 302937 A	104-130 302937 B	104-230 302937 C	104-730 302937 D
Jmenovitý výkon	W	400	400	400	400
Jmenovité otáčky	min ⁻¹	8500	2400	1250	700
Otáčky naprázdno	min ⁻¹	17000	4800	2500	1400
Jmenovitý kroutící moment	Nm	0,44	1,6	3	5,4
Min. start. kroutící moment	Nm	0,66	2,4	4,5	8,1
Spotřeba vzduchu	m ³ /min	0,42	0,42	0,42	0,42
Délka L1	mm	150	150	150	166
Délka L2	mm	64	64	64	80
Hmotnost	kg	0,82	0,82	0,82	0,92
Světlost přívodní hadice	mm	10	10	10	10
Vrtání do oceli do	mm	–	4	6	8
do hliníku do	mm	6	6	8	10

Technická data při přetlaku stlačeného vzduchu 6,3 barů

Nápojení vzduchu a výstup nejsou nerezavějící

Max. povolené zatížení hřídele naleznete na straně 24.

Příslušenství na objednávku:		Velikost motoru 2,5 Řada 104-	Velikost motoru 3 Řada 104-
Příruba k ní 4 cylindr. šrouby	Obj.č. Obj.č.	444530 823216	444530 823216
Patka k ní 4 cylindr. šrouby	Obj.č. Obj.č.	444539 823216	444539 823216
Kleština	Obj.č.	312681	–
Ø 3 mm	Obj.č.	312684	–
Ø 4 mm	Obj.č.	312685	–
Ø 4,5 mm	Obj.č.	312686	–
Ø 5 mm	Obj.č.	(Základní vybavení)	–
Ø 6 mm	Obj.č.	312682	–
Ø 1/8" (3,175 mm)	Obj.č.	312689	–
Ø 1/4" (6,35 mm)	Obj.č.		
Rychloupínací sklíčidlo Rozsah 0,5 - 8 mm / B 12	Obj.č.	804661	804661

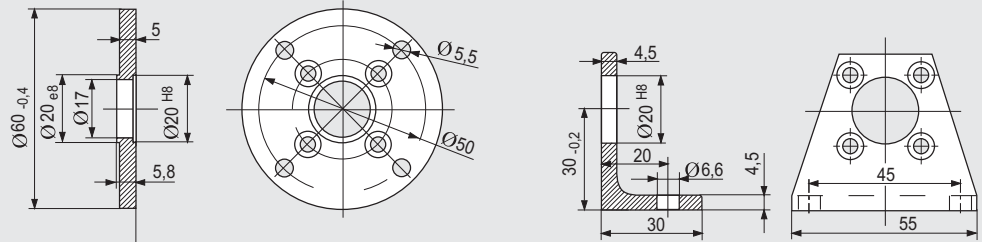
Rychloupínací sklíčidlo není vhodné pro typ 104-0250 / 104-030

Další odkazy k tlumení zvuku naleznete na straně 25.

Velikost motoru 2,5
Řada 104-
pravotočivý

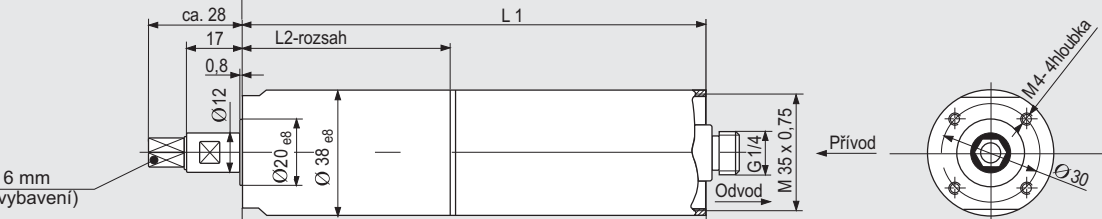
Velikost motoru 3
Řada 104-
pravotočivý

Příruba / patka
(příslušenství na objednávku)



104-0250-1
do
104-4250-1

Kleština Ø6 mm
(základní vybavení)

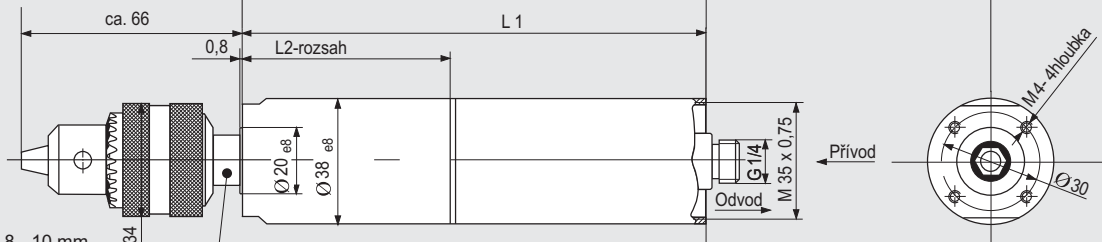


104-0250
do
104-4250

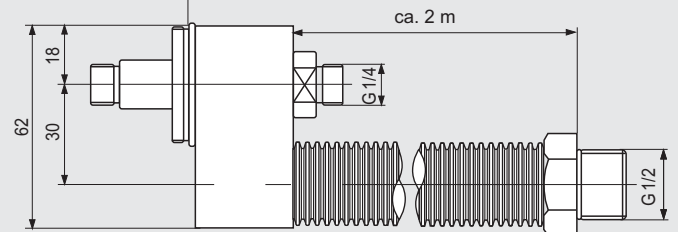
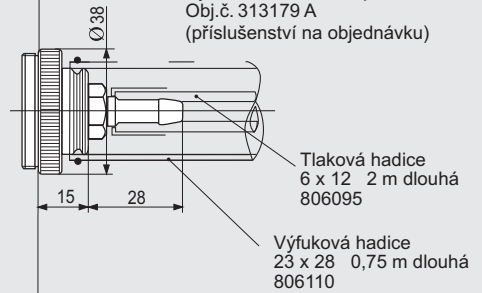
104-030
do
104-730

Skličidlo 0,8 - 10 mm
Obj.č. 804650
(příslušenství na objednávku)

Vřeteno
s kuželem skličidla B12 DIN 238



Výfuková hadice kompl.
Obj.č. 313179 A
(příslušenství na objednávku)



Kompl. napojení vzduchu obj.č. 388378 A (příslušenství na objednávku)
Ostatní příslušenství - dle průtoku vzduchu naleznete v prospektu č. D 3340.

Rozměry v mm

150/250/400 W Frézovací a brousící motory

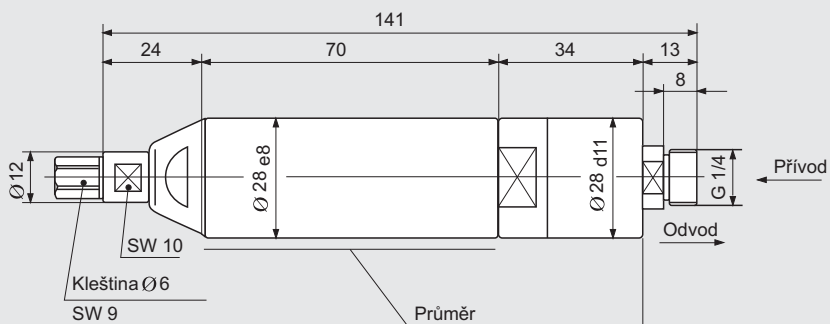
Přístup vzduchu (start ventilem) Odfuk vzduchu stranou	Typ Obj.č.	211-43 EA 314740 C	202-30 315082 A	27-030 314925 A
Brousící tělísko	Ø mm	max. 13	max. 25	max. 32
Tvrdokovová fréza	Ø mm	max. 6	max. 10	max. 12
Otáčky naprázdno	min ⁻¹	47000	32000	20000
Spotřeba vzduchu při max. výkonu	m ³ /min	0,23	0,3	0,38
Výkon	KW	0,15	0,25	0,4
Hmotnost	kg	0,36	0,8	0,7
Hladina akustického tlaku	dB (A)	73	72	79
Světlost přívodní hadice	mm	6	6	10
Napojení (závit)		G 1/4" vnější	G 1/4" vnější	G 1/4" vnější

Technická data při pracovním přetlaku stlačeného vzduchu 6,3 barů

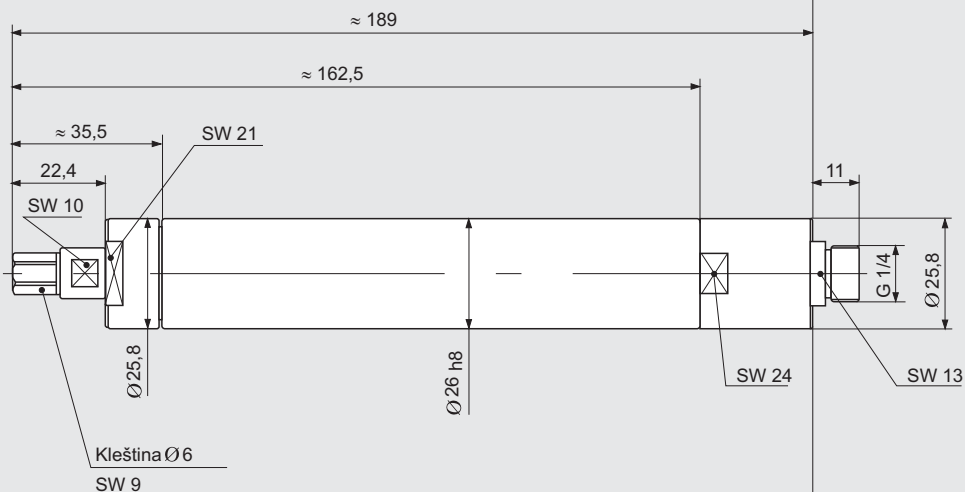
Základní vybavení:	Kleština Ø6 mm Maticový klíč	Kleština Ø6 mm Maticový klíč	Kleština Ø6 mm –

Příslušenství na objednávku:					
Kleština	Ø 3 mm	Obj.č.	312681	312681	312690
	Ø 4 mm	Obj.č.	312684	312684	312692
	Ø 5 mm	Obj.č.	312686	312686	312693
	Ø 6 mm	Obj.č.	312688	312688	312694
	Ø 7 mm	Obj.č.	–	–	312739
	Ø 8 mm	Obj.č.	–	–	312696
	Ø 9 mm	Obj.č.	–	–	313137
	Ø 1/8" (3,175 mm)	Obj.č.	312682	312682	312691
	Ø 1/4" (6,35 mm)	Obj.č.	312689	312689	312695

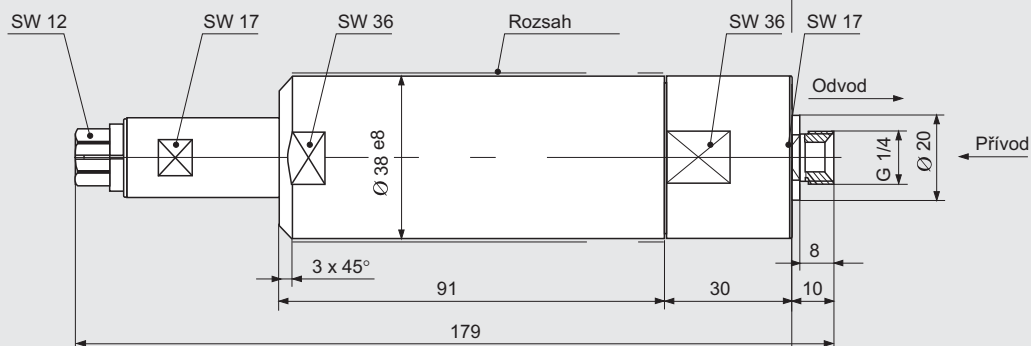
Typ
211-43 EA



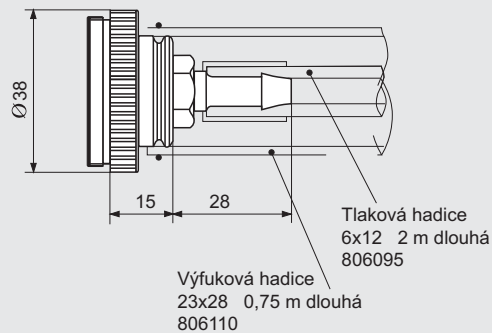
Typ
202-30



Typ
27-030




Výfuková hadice 313179 A
(Příslušenství na objednávku)




314740 C
315083
314925 A

Rozměry v mm

600/1200 W Motory z ušlechtilé oceli

Velikost motoru 6			reverzační								
Řada 67-	 II 2 GD c IIC T6 (80°C)	Typ Obj.č.	67-006 444570 A	67-016 444570 H	67-026 444570 B	67-036 444570 C	67-046 444570 D	67-056 444570 E	67-066 444570 F	67-0661 444570 G	
Řada 67- pro sklíčidlo		Typ Obj.č.	–	67-016B16 445353 H	67-026B16 445353 B	67-036B16 445353 C	67-046B16 445353 D	67-056B16 445353 E	67-066B16 445353 F	67-0661B16 445353 G	
Jmenovitý výkon	W		600	600	600	600	600	600	600	300	
Jmenovité otáčky	min ⁻¹		7000	1750	1350	850	315	240	150	75	
Otáčky naprázdno	min ⁻¹		14000	3500	2700	1700	630	480	300	150	
Jmenovitý kroutící moment	Nm		0,82	3,2	4,2	6,7	18	24	38	38	
Min. start. kroutící moment	Nm		1,23	4,8	6,4	10,1	27	36	57	57	
Spotřeba vzduchu	m ³ /min		0,85	0,85	0,85	0,85	0,85	0,85	0,85	0,55	
Hmotnost	kg		2	2,1	2,1	2,1	2,2	2,3	2,3	2,3	
Světlost přívodní hadice	mm		12	12	12	12	12	12	12	12	
Vrtání do oceli do	mm		–	3	5	8	13	13	13	13	
do hliníku do	mm		–	3	5	8	13	13	13	13	

Technická data při pracovním přetlaku stlačeného vzduchu 6,3 barů

Velikost motoru 8			reverzační							
Řada 67-	 II 2 GD c IIC T5 (95°C)	Typ Obj.č.			67-008 444580 A	67-028 444580 B	67-038 444580 C	67-048 444580 D	67-058 444580 E	67-0581 444580 F
Jmenovitý výkon	W				1200	1200	1200	1200	1200	700
Jmenovité otáčky	min ⁻¹				4500	1250	550	350	160	100
Otáčky naprázdno	min ⁻¹				9000	2500	1100	700	320	200
Kroutící moment	Nm				2,5	9,2	21	33	71	66,9
Min. start. kroutící moment	Nm				3,8	13,7	31	49	107	100
Spotřeba vzduchu	m ³ /min				1,6	1,6	1,6	1,6	1,6	1,1
Hmotnost	kg				5,5	5,5	5,5	5,6	5,6	5,6
Světlost přívodní hadice	mm				19	19	19	19	19	19

Technická data při přetlaku stlačeného vzduchu 6,3 barů

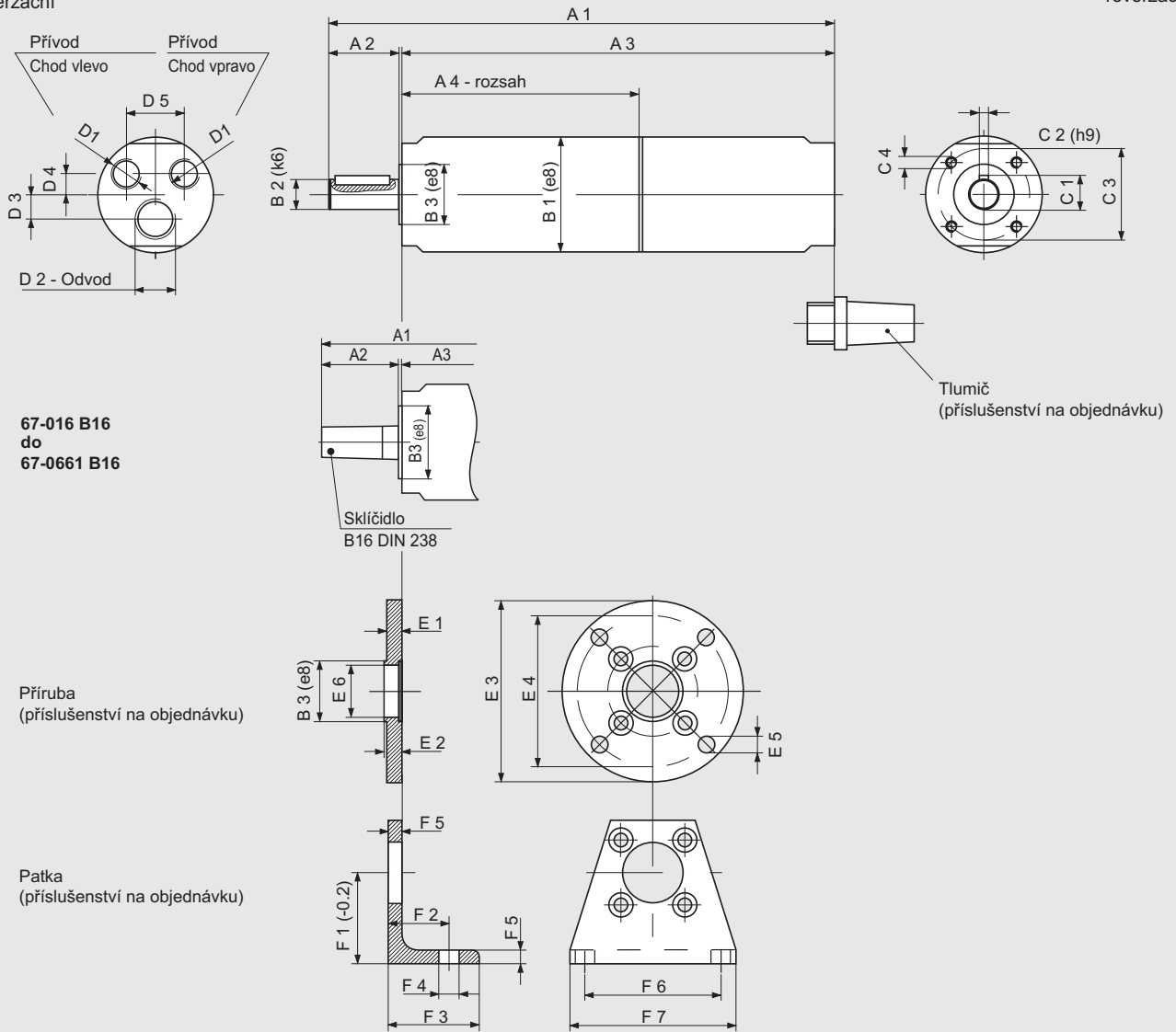
Max. povolené zatížení hřídele naleznete na straně 24.

Příslušenství na objednávku:	Velikost motoru 6 Řada 67-	Velikost motoru 8 Řada 67-
Příruba k ní 4 cylindr. šrouby	Obj.č. Obj.č. 444616 823148	444627 823545
Patka k ní 4 cylindr. šrouby	Obj.č. Obj.č. 444617 823148	444628 823545
Provedení: 1 napojení vzduchu (pravý nebo levý běh) 1 nátrubek 1 tlumič 1 tlumič	Obj.č. Obj.č. Obj.č. 410540 (G ^{3/8}) 802671 (G ^{3/8}) 802666 (G ^{1/2})	410509 (G ^{1/2}) 802666 (G ^{1/2}) 822086 (G ^{3/4})
Provedení: 2 napojení vzduchu (pravý nebo levý běh) 2 nátrubky 1 tlumič	Obj.č. Obj.č. 410540 (G ^{3/8}) 802666 (G ^{1/2})	410509 (G ^{1/2}) 822086 (G ^{3/4})
Sklíčidlo Rozsah 1 - 13 mm / B 16 Rychloupínací sklíčidlo Rozsah 1 - 13 mm / B 16	Obj.č. Obj.č. 804652 804663	– –

Další odkazy k tlumení zvuku naleznete na straně 25.

Velikost motoru 6
Řada 67-
reverzační


Velikost motoru 8
Řada 67-
reverzační



Velikost motoru	Řada 67- Typ				Rozměry motoru (mm)															
					A1	A2	A3	A4	B1	B2	B3	C1	C2	C3	C4	D1	D2	D3	D4	D5
6	67-006	67-016	67-026	67-036	194	30	162	62	56	14	35	16	5	48	M6	G ³ / ₈	G ¹ / ₂	14	12	24
	67-046				212	30	180	80	56	14	35	16	5	48	M6	G ³ / ₈	G ¹ / ₂	14	12	24
	67-056	67-066	67-0661		217	35	180	80	56	19	35	21,5	6	48	M6	G ³ / ₈	G ¹ / ₂	14	12	24
	-	67-016B16	67-026B16	67-036B16	201	37	162	62	56	-	35	-	-	48	M6	G ³ / ₈	G ¹ / ₂	14	12	24
	67-046B16				219	37	180	80	56	-	35	-	-	48	M6	G ³ / ₈	G ¹ / ₂	14	12	24
	67-056B16	67-066B16	67-0661B16		219	37	180	80	56	-	35	-	-	48	M6	G ³ / ₈	G ¹ / ₂	14	12	24
8	67-008	67-028	67-038		235	35	197	65	82	19	50	21,5	6	68	M8	G ¹ / ₂	G ³ / ₄	22	12,5	39
	67-048	67-058	67-0581		268	60	205	73	82	28	50	31	8	68	M8	G ¹ / ₂	G ³ / ₄	22	12,5	39

Velikost motoru	Řada 67- Typ				Rozměry příruby (mm)								Rozměry patky (mm)							
					B3	E1	E2	E3	E4	E5	E6	F1	F2	F3	F4	F5	F6	F7		
6	67-006	67-016	67-026	67-036			35	7,5	8,5	85	70	6,6	32	40	25	50	6,6	5,5	70	85
	67-046						35	7,5	8,5	85	70	6,6	32	40	25	50	6,6	5,5	70	85
	67-056	67-066	67-0661				35	7,5	8,5	85	70	6,6	32	40	25	50	6,6	5,5	70	85
	-	67-016B16	67-026B16	67-036B16			35	7,5	8,5	85	70	6,6	32	40	25	50	6,6	5,5	70	85
	67-046B16						35	7,5	8,5	85	70	6,6	32	40	25	50	6,6	5,5	70	85
	67-056B16	67-066B16	67-0661B16				35	7,5	8,5	85	70	6,6	32	40	25	50	6,6	5,5	70	85
8	67-008	67-028	67-038				50	10	11,5	115	100	9	46	60	35	50	11	9,5	92	110
	67-048	67-058	67-0581				50	10	11,5	115	100	9	46	60	35	50	11	9,5	92	110

1200 W Motory z ušlechtilé oceli s přídržnou brzdou: ATEX konformní celkový systém

Motor velikosti 8 s přídržnou brzdou (zabrzdnění do klidu)				reverzační					
Řada 67- ATEX		II 2 GD c IIC T5 (95°C)	Typ Obj.č.		67-008B 440097 A	67-028B 440097 B	67-038B 440097 C	67-048B 440097 D	67-058B 440097 E
Řada 67- bez certifikace ATEX			Typ Obj.č.		67-008B 4400971A	67-028B 4400971B	67-038B 4400971C	67-048B 4400971D	67-058B 4400971E
Jmenovitý výkon			W		1200	1200	1200	1200	1200
Jmenovité otáčky			min ⁻¹		4500	1250	550	350	160
Otáčky naprázdno			min ⁻¹		9000	2500	1100	700	320
Jmenovitý krouticí moment			Nm		2,5	9,2	21	33	71
Min. start. krouticí moment			Nm		3,8	13,7	31	49	107
Škrťací krouticí moment			Nm		5	18,4	42	66	142
Brzdící krouticí moment			Nm		6,2	23	52	83	177
Spotřeba vzduchu			m ³ /min		1,6	1,6	1,6	1,6	1,6
Hmotnost (bez regulátoru)			kg		5,5	5,5	5,5	5,6	5,6
			mm		19	19	19	19	19

Technická data při přetlaku stlačeného vzduchu 6,3 barů

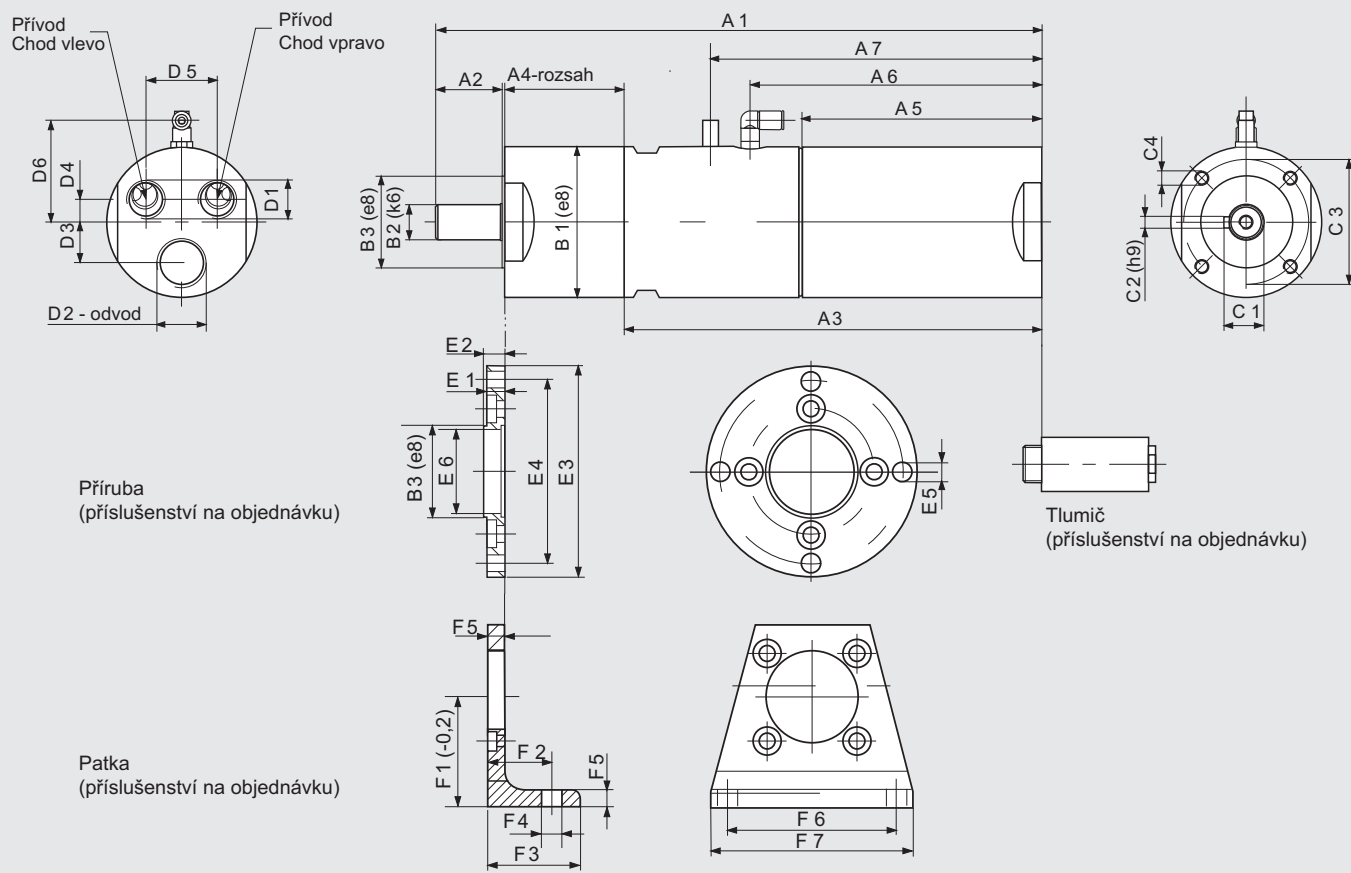
V dodávce našich brzdících motorů s ATEX konformitou je obsažen regulátor. Bezpečnostní ventil automaticky vypne přívod vzduchu v brzdovém vedení, pokud tlak klesne pod 5 barů. Zabrání se nepřiměřenému zvýšení teploty.

Max. povolené zatížení hřídele naleznete na straně 24.

Příslušenství na objednávku:	Velikost motoru 8 Řada 67-
Příruba k ní 4 cylindr. šrouby	Obj.č. Obj.č. 444627 823545
Patka k ní 4 cylindr. šrouby	Obj.č. Obj.č. 444628 823545
Provedení: 1 napojení vzduchu (pravý nebo levý chod) 1 nátrubek 1 tlumič 1 tlumič	Obj.č. Obj.č. Obj.č. 410509 (G ^{1/2}) 802666 (G ^{1/2}) 822086 (G ^{3/4})
Provedení: 2 napojení vzduchu (pravý nebo levý chod) 2 nátrubky 1 tlumič	Obj.č. Obj.č. 410509 (G ^{1/2}) 822086 (G ^{3/4})

Další odkazy k tlumení zvuku naleznete na straně 25.

Velikost motoru 8 s přídržnou brzdou (zabrzdění do klidu)
Řada 67-
 reverzační



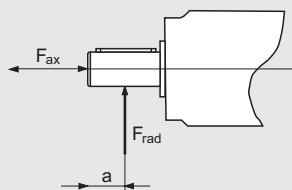
Velikost motoru	Řada 67- s přídržnou brzdou Typ			Rozměry motoru (mm)																			
				A1	A2	A3	A4	A5	A6	A7	B1	B2	B3	C1	C2	C3	C4	D1	D2	D3	D4	D5	D6
8	67-008 B	67-028 B	67-038 B	330	35	227	65	130,5	159	180	82	19	50	21,5	6	68	M8	G ¹ / ₂	G ³ / ₄	22	12,5	39	55,5
	67-048 B	67-058 B		363	60	227	73	130,5	159	180	82	28	50	31	8	68	M8	G ¹ / ₂	G ³ / ₄	22	12,5	39	55,5
Velikost motoru	Řada 67- s přídržnou brzdou Typ			Rozměry příruby (mm)						Rozměry patky (mm)													
				B3	E1	E2	E3	E4	E5	E6	F1	F2	F3	F4	F5	F6	F7						
8	67-008 B	67-028 B	67-038 B		50	10	11,5	115	100	9	46												
	67-048 B	67-058 B			50	10	11,5	115	100	9	46												



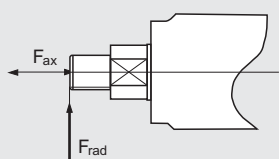
Regulátor je obsažen v dodávce našich motorů s brzdou a ATEX konformitou.

Maximální povolené zatížení hřídele u výstupu

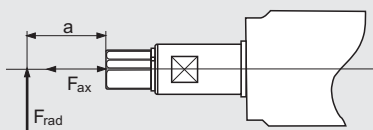
Pružinová hřídel



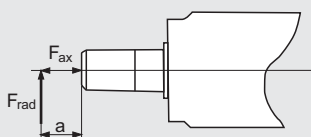
Závitová hřídel



Kleština



Sklíčidlo



Motory s pružinovou hřídelí					
Velikost motoru	Obj.č.	Obj.č. s brzdou	F_{ax} [N]	F_{rad} [N]	a [mm]
MG 0	445115 D, E		140	180	6
MG 0	445462 E		140	180	6
MG 1	445127 A-D		200	220	7
MG 2	444550 A-H		380	160	9
MG 2,5	444500 A-H	445760 A-F	570	720	12
MG 2,5	445184 A, B		1100	1200	22
MG 3	444560 A-D	445762 A-D	570	1130	14
MG 3	444560 E-H	445762 E, F	790	1070	15
MG 3	445183 A, B		1100	1200	22
MG 6	444570 A-D		1110	1300	15
MG 6	444570 E-G		1130	2090	18
MG 8	444580 A-C		2330	2260	18
MG 8	444580 D-F		2330	2700	30

Povolená síla pro 10 mil. otáček vřetene
s 90 % pravděpodobností nepoškození ložisek

Motory se závitovou hřídelí					
Velikost motoru	Obj.č.		F_{ax} [N]	F_{rad} [N]	a [mm]
MG 2	444950 A-H		380	110	0
MG 2,5	445314 A-L		570	450	0
MG 3	445682 A-D		570	860	0
MG 3	445682 E-H		790	820	0

Povolená síla pro 10 mil. otáček vřetene
s 90 % pravděpodobností nepoškození ložisek

Motory s kleštinou					
Velikost motoru	Obj.č.		F_{ax} [N]	F_{rad} [N]	a [mm]
MG 1	302929 A-D		200	75	25
MG 2	302916 A-F		380	50	25
MG 2,5	302897 A-F		750	220	25

Povolená síla pro 10 mil. otáček vřetene
s 90 % pravděpodobností nepoškození ložisek

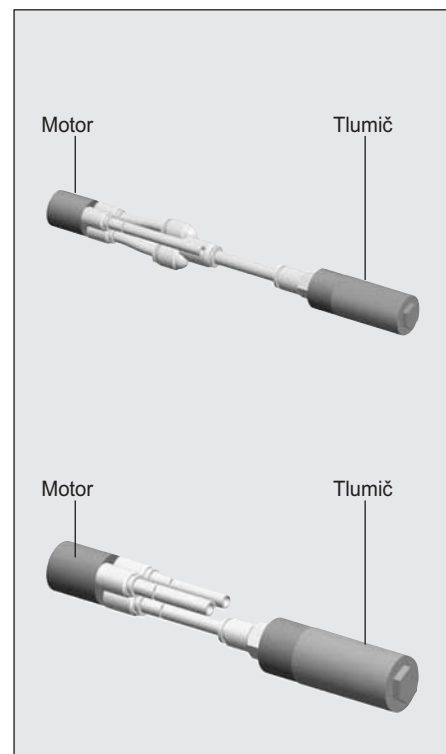
Motory se sklíčidlem					
Velikost motoru	Obj.č.		F_{ax} [N]	F_{rad} [N]	a [mm]
MG 2	302912 A-F		380	35	60
MG 2,5	302900 A-F		750	150	70
MG 3	302937 A-D		750	150	70

Povolená síla pro 10 mil. otáček vřetene
s 90 % pravděpodobností nepoškození ložisek

Optimální tlumiče (sady) pro snížení hladiny akustického tlaku

Tlumiče pro motory řady 67 Připojení pro směr otáčení - pravý nebo levý chod			
Pro velikost motoru	Obj.č.	Délka hadice mm	Hladina akustického tlaku dB (A)
1	446354 B	500	71
2	440015 B	500	71
2,5	440016 B	500	71
3	440018 B	500	71
6	440019 B	500	76
8	440020 B	500	87

Tlumiče pro motory řady 67 Reverzační (pravý nebo levý běh)			
Pro velikost motoru	Obj.č.	Délka hadice mm	Hladina akustického tlaku dB (A)
1	446354 A	500	71
2	440015 A	500	71
2,5	440016 A	500	71
3	440018 A	500	71
6	440019 A	500	76
8	440020 A	500	87



Takto označené motory jsou vhodné pro použití do prostředí s nebezpečím výbuchu.

Směrné hodnoty otáček (min⁻¹) pro spirálové vrtáky HSS

Řezná rychlost	35 m/min	28 m/min	25 m/min	14 m/min	11 m/min	7 m/min	22 m/min	12 m/min	50 m/min	90 m/min	165 m/min	210 m/min
Vrták mm	do 500 N/mm ²	Nelegovaná ocel		Legovaná ocel		Nerez ocel (VA usw.)	Litina		Měď, bronz, červená bronz, mosaz	Lehký kov		Slitina hořčíku ²⁾
		500 - 700 N/mm ²	přes 700 N/mm ²	700 - 900 N/mm ²	900 - 1100 N/mm ²		do 180 N/mm ²	přes 180 N/mm ²		šroubová mosaz ¹⁾	vytvrzený	
1	11000	8800	7800	4400	3400	2200	7000	3800	16000	28000	52000	66000
2	5500	4400	3900	2200	1700	1100	3500	1900	8000	14000	26000	33000
3	3700	3000	2600	1500	1100	730	2300	1300	5300	9000	17300	22000
4	2800	2200	2000	1100	850	550	1700	950	4000	7000	13000	16500
5	2200	1800	1600	880	680	440	1400	760	3200	5600	10400	13200
6	1900	1500	1300	735	570	365	1200	630	2700	4800	8700	11000
7	1600	1300	1100	630	485	315	1000	540	2300	4000	7400	9400
8	1400	1100	975	550	425	275	875	475	2000	3500	6500	8300
9	1200	975	865	490	380	245	780	420	1800	3100	5800	7400
10	1100	880	780	440	340	220	700	380	1600	2800	5200	6600

1) Otáčky platí také pro vrtání do duroplastů, tvrzeného papíru a tvrzené tkaniny. Zde se však místo HSS vrtáků musí použít ocelové vrtáky s tvrdokovem K10.

2) Pro vrtání do termoplastů použít cca. dvojnásobné hodnoty.

DEPRAG

DEPRAG SCHULZ GMBH u. CO.

Postfach 1352, D-92203 Amberg
Kurfürstenring 12-18, D-92224 Amberg
Tel. (096 21) 371-0, Fax (096 21) 371-120
www.deprag.com
info@deprag.de



CERTIFIKACE DLE DIN EN ISO9001
