



Druckluftlamellenmotoren für Spezialanwendungen

Bohrmotoren | Fräsmotoren | Schleifmotoren

Druckluftlamellenmotoren für Spezialanwendungen

- **robuste und präzise Lagerung**
- **hohe Laufgenauigkeit**
- **hochgenaue Bohrfutter und Spannzangen**

Die leistungsstarken Antriebe zum Einbau in Robotern und Maschinen. Ihr Design ermöglicht zum Beispiel kleinste Bohrungsabstände beim Einsatz in Mehrspindeleinheiten im Fensterbau. Das robuste Stahlgehäuse gewährleistet hohe Genauigkeit und Betriebssicherheit.

Alle Druckluftmotoren können ohne Sondermaßnahmen auch ölfrei betrieben werden.

Bohrmotoren

Der Bohrmotor im schlanken Design ermöglicht kleinste Bohrabstände in Mehrspindeleinheiten wie zum Beispiel beim Fensterbau.

Erhältlich in den Leistungsklassen:

von 80 W - 600 W

Im Drehzahlbereich

von 150 - 24.000 1/min

Ihr Vorteil des Bohr motors:

- hochgenaue Bohrfutter mit Kegelaufnahme



Fräsmotoren

Die langlebigen Fräsmotoren mit hoher Laufgenauigkeit sind bei Roboteranwendungen die erste Wahl, sie sind platzsparend und arbeiten leistungsstark in einem hohen Drehzahlbereich.

Erhältlich in den Leistungsklassen:

400 W

Im Drehzahlbereich

bis max. 20.000 1/min (nach Ihrer individuellen Anwendung)

Ihre Vorteile des Fräsmotors:

- robuste und präzise Lagerung
- hohe Laufgenauigkeit

Schleifmotoren

Das DEPRAG Schleifmotorenprogramm bietet die Vorteile der jahrzehntelang bewährten handgeführten DEPRAG Druckluftschleifmaschinen. Das robuste Stahlgehäuse des Schleifmotors gewährleistet hohe Genauigkeit und Betriebssicherheit. Darüber hinaus überzeugen die Schleifmotoren durch eine hochgenaue Spannzange für verschiedenste Schaftdurchmesser sowie durch eine hohe Laufgenauigkeit.

Erhältlich in den Leistungsklassen:

von 150 W - 1.000 W

Im Drehzahlbereich

von 15.300 - 47.000 1/min (nach Ihrer individuellen Anwendung)

Vorteile des Schleifmotors:

- hochgenaue Spannzange für verschiedenste Schaftdurchmesser
- hohe Laufgenauigkeit



80 W Bohrmotoren mit Spannzange / 170 W Bohrmotoren mit Spannzange oder Bohrfutter

Motorgröße 1		rechtslaufend					
Baureihe 104- mit Spannzange	Typ	104-010-1	104-110-1	104-210-1	104-310-1		
	Bestell-Nr.	302929A	302929B	302929C	302929D		
Nennleistung	W	80	80	80	80		
Nenn Drehzahl	min ⁻¹	11000	3000	950	650		
Leerlauf Drehzahl	min ⁻¹	22000	6000	1900	1300		
Nenn Drehmoment	Nm	0,06	0,22	0,8	1,2		
Start Drehmoment min.	Nm	0,09	0,33	1,2	1,8		
Luftverbrauch	m ³ /min	0,23	0,23	0,23	0,23		
Länge A2/A1	mm	96,5/84,5	96,5/84,5	105,5/93,5	105,5/93,5		
Gewicht	kg	0,2	0,2	0,22	0,22		
Schlauchweite I.D.	mm	4	4	4	4		
Bohren in Stahl bis	Ø mm	–	3	3	3		
in Alu bis	Ø mm	3	3	3	3		

Leistungsdaten bei 6 bar Betriebsdruck und geölter Zuluft. Leistungsminderung bei ölfreiem Betrieb 10 bis 20 %.

Motorgehäuse aus Edelstahl, Spindel und Spannzange nicht rostfrei

Motorgröße 2		rechtslaufend					
Baureihe 104- mit Spannzange	Typ	104-020-1	104-120-1	104-220-1	104-320-1	104-420-1	104-520-1
	Bestell-Nr.	302916A	302916B	302916C	302916D	302916E	302916F
Baureihe 104- für Bohrfutter	Typ	–	104-120	104-220	104-320	104-420	104-520
	Bestell-Nr.	–	302912B	302912C	302912D	302912E	302912F
Nennleistung	W	170	170	170	170	170	170
Nenn Drehzahl	min ⁻¹	12000	3000	2000	750	500	330
Leerlauf Drehzahl	min ⁻¹	24000	6000	4000	1500	1000	660
Nenn Drehmoment	Nm	0,13	0,5	0,8	2,1	3,2	4,9
Start Drehmoment min.	Nm	0,19	0,8	1,2	3,2	4,8	5*)
Luftverbrauch	m ³ /min	0,3	0,3	0,3	0,3	0,3	0,3
Gewicht	kg	0,38	0,38	0,38	0,43	0,43	0,43
Schlauchweite I.D.	mm	6	6	6	6	6	6
Bohren in Stahl bis	Ø mm	–	3	4	4	4	4
in Alu bis	Ø mm	4	5	6	6	6	6

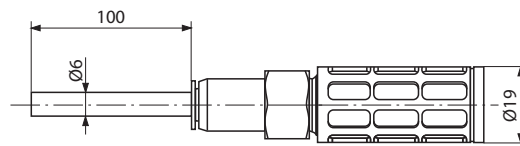
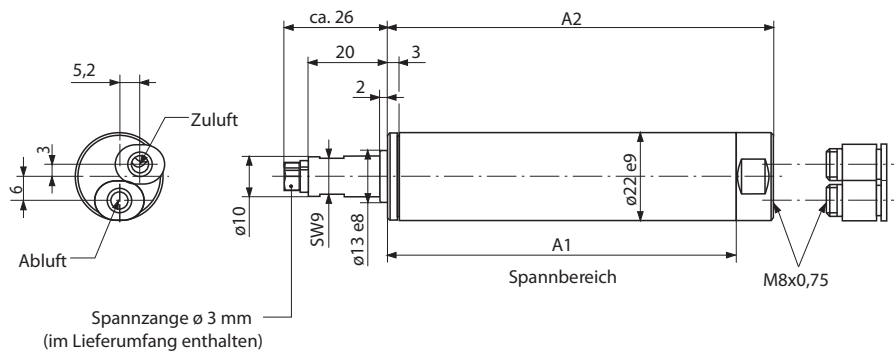
Leistungsdaten bei 6 bar Betriebsdruck und geölter Zuluft. Leistungsminderung bei ölfreiem Betrieb 10 bis 20 %.

*) max. zulässiges Last-Drehmoment, Außenteile nicht rostfrei

Optionales Zubehör		für Motorgröße 1	für Motorgröße 2
2 Steckverschraubungen (M8 x 0,75)		Im Lieferumfang enthalten	–
Schallpegel bei Standardausführung mit Abluftschlauchsystem und Abluftfilter		95 dB (A) 71 dB (A)	73 dB (A) 74 dB (A)
Abluftschlauchsystem	Bestell-Nr.	446354A	302923A
Abluftfilter	Bestell-Nr.	bereits integriert im Abluftschlauchsystem	8110912
Wartungseinheit mit Öler*	Bestell-Nr.	820454A G ¼	820454A G ¼
Wartungseinheit ohne Öler*	Bestell-Nr.	822408A G ¼	822408A G ¼
Ersatzteilsatz bestehend aus Lamellen, Dichtringen, Runddichtringen und Schalldämpfern		Bestell-Nr. 446085B	446086B
Nur passend für Baureihe 104- mit Spannzange			
Spannzange	Ø 2 mm	Bestell-Nr. 314693	312679
	Ø 3 mm	Bestell-Nr. Im Lieferumfang enthalten	312681
	Ø 4 mm	Bestell-Nr. 3024741	312684
	Ø 5 mm	Bestell-Nr. –	312686
	Ø 6 mm	Bestell-Nr. –	Im Lieferumfang enthalten
	Ø 3/32" (2,35 mm)	Bestell-Nr. 314694	313742
	Ø 1/8" (3,175 mm)	Bestell-Nr. 314407	312682
	Ø 1/4" (6,35 mm)	Bestell-Nr. –	312689
Nur passend für Baureihe 104- für Bohrfutter			
Zahnkranzbohrfutter	Spannbereich 0,5 - 6,5 mm / B 10	Bestell-Nr. –	804655
Schnellspannfutter	Spannbereich 0 - 6,5 mm / B 10	Bestell-Nr. –	805986

*) Wartungseinheit bestehend aus Druckregelventil, Filter und wahlweise mit oder ohne Öler

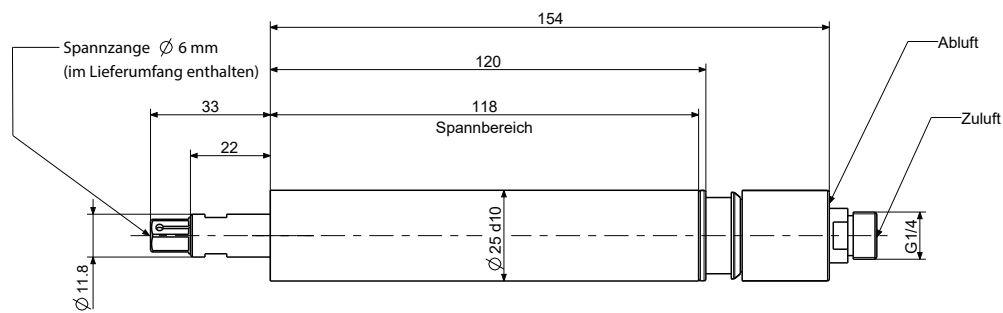
Motorgröße 1
Baureihe 104-
 rechtslaufend



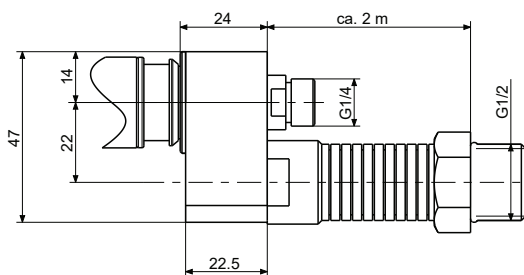
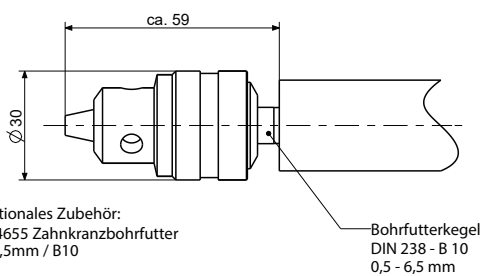
Abluftschlauchsystem mit integriertem Schalldämpfer 446354A
 (Optionales Zubehör)

Abmessungen in mm

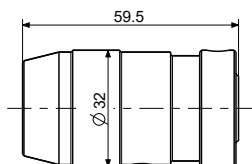
p203439



Motorgröße 2
Baureihe 104-
 rechtslaufend



Optionales Zubehör:
 302923A Abluftanschluss



Optionales Zubehör:
 805986 Schnellspannfutter
 0-6,5mm / B10

Abmessungen in mm

p122581

250 W / 400 W Bohrmotoren mit Spannzange oder Bohrfutter

Motorgröße 2,5		rechtslaufend					
Baureihe 104- mit Spannzange	Typ Bestell-Nr.	104-0250-1 302897A	104-1250-1 302897B	104-2250-1 302897C	104-7250-1 302897D	104-3250-1 302897E	104-4250-1 302897F
Baureihe 104- für Bohrfutter	Typ Bestell-Nr.	104-0250 302900A	104-1250 302900B	104-2250 302900C	104-7250 302900D	104-3250 302900E	104-4250 302900F
Nennleistung	W	250	250	250	250	250	250
Nenn Drehzahl	min ⁻¹	8500	2400	1250	700	350	175
Leerlauf Drehzahl	min ⁻¹	17000	4800	2500	1400	700	350
Nenn Drehmoment	Nm	0,28	1	1,9	3,4	6,8	13,6
Start Drehmoment min.	Nm	0,42	1,5	2,8	5,1	10,2	20,4
Luftverbrauch	m ³ /min	0,35	0,35	0,35	0,35	0,35	0,35
Gewicht	kg	0,8	0,8	0,8	0,9	0,9	0,9
Schlauchweite I.D.	mm	6	6	6	6	6	6
Bohren in Stahl bis	Ø mm	–	4	6	8	10	10*)
in Alu bis	Ø mm	6	6	8	10	–	–

Leistungsdaten bei 6 bar Betriebsdruck und geölter Zuluft. Leistungsminderung bei ölfreiem Betrieb 10 bis 20 %.

*) Gehäuse aus rostfreiem Stahl, Luftanschluss und Abtrieb nicht rostfrei

Motorgröße 3		rechtslaufend					
Baureihe 104- mit Spannzange	Typ Bestell-Nr.	104-030-5 302980A	104-130-5 302980B	104-230-5 302980C	104-730-5 302980D	*)	*)
Baureihe 104- für Bohrfutter	Typ Bestell-Nr.	104-030 302937A	104-130 302937B	104-230 302937C	104-730 302937D	104-830 302937E	104-930 302937H
Nennleistung	W	400	400	400	400	400	400
Nenn Drehzahl	min ⁻¹	8500	2400	1250	700	350	200
Leerlauf Drehzahl	min ⁻¹	17000	4800	2500	1400	700	400
Nenn Drehmoment	Nm	0,44	1,6	3	5,4	10,5	19
Start Drehmoment min.	Nm	0,66	2,4	4,5	8,1	15,7	28,5
Luftverbrauch	m ³ /min	0,42	0,42	0,42	0,42	0,42	0,42
Gewicht	kg	0,82	0,82	0,82	0,92	1,3	1,37
Schlauchweite I.D.	mm	10	10	10	10	10	10
Bohren in Stahl bis	Ø mm	–	4	6	8	10	10
in Alu bis	Ø mm	6	6	8	10	10	12

Leistungsdaten bei 6 bar Betriebsdruck und geölter Zuluft. Leistungsminderung bei ölfreiem Betrieb 10 bis 20 %.

Luftanschluss und Abtrieb nicht rostfrei

*) Spannzangenausführung aufgrund hoher Drehmomente nicht verfügbar

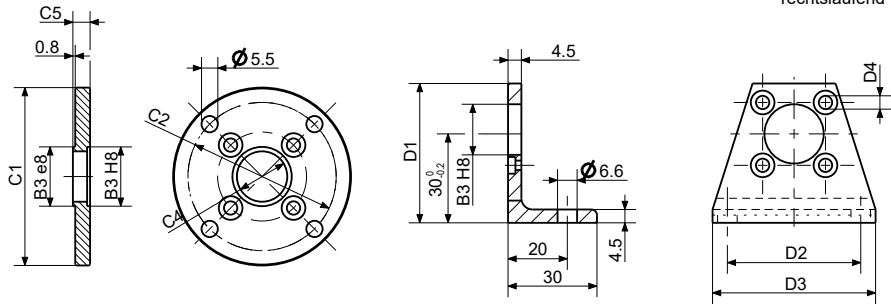
Optionales Zubehör		für Motorgröße 2,5	für Motorgröße 3		
			Typ 104-0/1/2/730	Typ 104-8/930	Typ 104-0/1/2/730-5
Flansch inkl. Befestigungsschrauben	Bestell-Nr.	4445305	4445305	4446105	4445305
Fuß inkl. Befestigungsschrauben	Bestell-Nr.	4445393	4445393	4446112	4445393
Wartungseinheit mit Öler*	Bestell-Nr.	820454A		820455A	820454A
Anschlussgewinde		G ¼		G ½	G ¼
Wartungseinheit ohne Öler*	Bestell-Nr.	822408A		822409A	822408A
Anschlussgewinde		G ¼		G ½	G ¼
Ersatzteilsatz bestehend aus Lamellen, Dichtringen, Runddichtringen und Schalldämpfern	Bestell-Nr.	446087B		446088C	446088I
Schallpegel bei Standardausführung				75 dB (A)	
mit Abluftschlauchsystem und Abluftfilter				73 dB (A)	
Abluftschlauchsystem	Bestell-Nr.			388378B	
Abluftfilter	Bestell-Nr.			8110912	
Nur passend für Baureihe 104- mit Spannzange					
Spannzange Ø 3 mm	Bestell-Nr.			312681	
Ø 4 mm	Bestell-Nr.			312684	
Ø 4,5 mm	Bestell-Nr.			312685	
Ø 5 mm	Bestell-Nr.			312686	
Ø 6 mm				im Lieferumfang enthalten	
Ø 1/8" (3,175 mm)	Bestell-Nr.			312682	
Ø 1/4" (6,35 mm)	Bestell-Nr.			312689	
Nur passend für Baureihe 104- für Bohrfutter					
Zahnkranzbohrfutter					
Spannbereich 0,8 - 10 mm / B 12	Bestell-Nr.			804650	
Spannbereich 1,5 - 13 mm / B 12	Bestell-Nr.			804694	
Schnellspannfutter					
Spannbereich 0 - 8 mm / B 12					
nicht für Typ 104-0250/104-030 geeignet	Bestell-Nr.			805985	

*) Wartungseinheit bestehend aus Druckregelventil, Filter und wahlweise mit oder ohne Öler

Motorgröße 2,5
Baureihe 104-
rechtslaufend

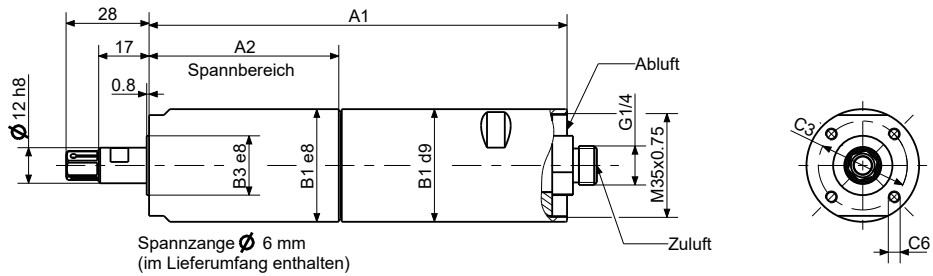
Motorgröße 3
Baureihe 104-
rechtslaufend

Flansch / Fuß
(Optionales Zubehör)



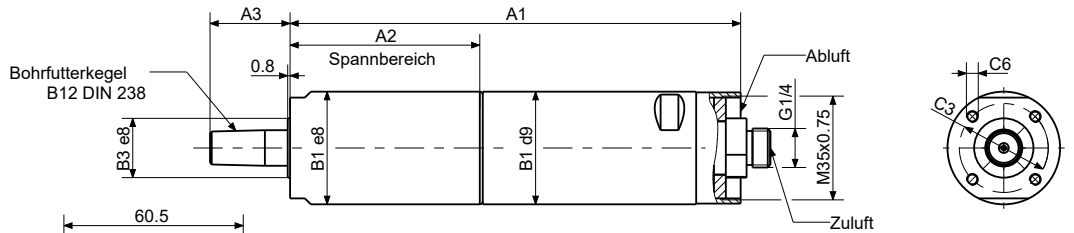
104-0250-1
bis
104-4250-1

104-030-5
bis
104-730-5

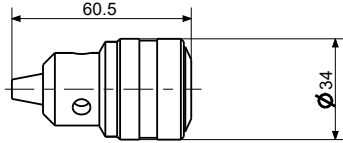


104-0250
bis
104-4250

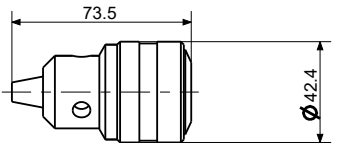
104-030
bis
104-730



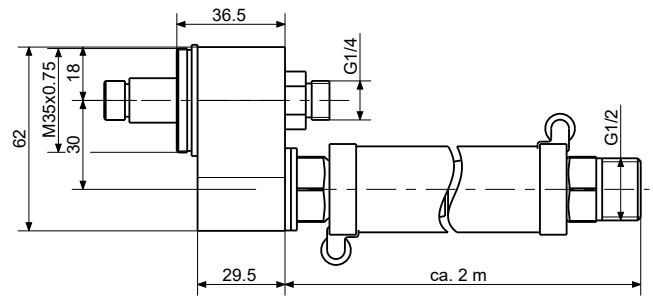
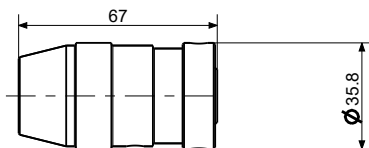
Zahnkranzbohrfutter 804650
0,8 - 10 mm / B12



Zahnkranzbohrfutter 804694
1,5 - 13 mm / B12



Schnellspannfutter
805985
0 - 8 mm / B12



Abluftschlauchsystem Bestell-Nr.: 388378B
Zugehöriger Abluftfilter Bestell-Nr.: 8110912

Abmessungen in mm

p3000771

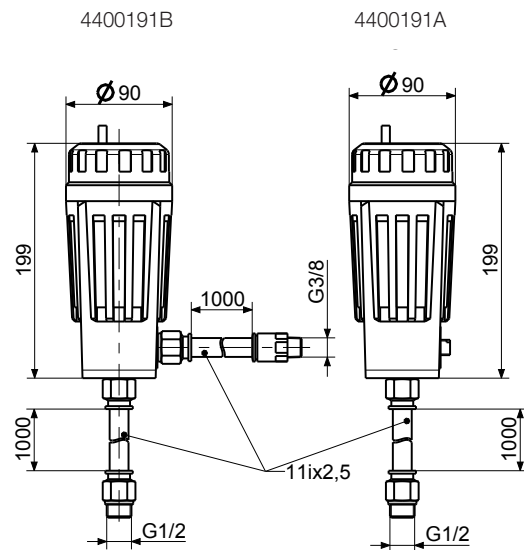
Motorgröße	Baureihe 104-			Abmessungen Motor, Fuß und Flansch (mm)																
	Typ			A1	A2	A3	B1	B2	B3	C1	C2	C3	C4	C5	C6	D1	D2	D3	D4	
2,5	104-0250-1	104-1250-1	104-2250-1	141	64															
	104-7250-1	104-3250-1	104-4250-1	157	80		38	34	20	60	50	30	17	5,8	M4	47	45	55	4,5	
	104-0250	104-1250	104-2250	141	64	27														
	104-7250	104-3250	104-4250	157	80															
3	104-030-5	104-130-5	104-230-5	152	64															
	104-730-5			168	80		38	34	20	60	50	30	17	5,8	M4	47	45	55	4,5	
	104-030	104-130	104-230	152	64	27														
	104-730			168	80															
	104-830	104-930		170	82	30	42	36	24	65	55	34	21	6,8	M5	48	50	60	5,5	

300/600 W Bohrmotoren aus Edelstahl

Motorgröße 6		umsteuerbar						
Baureihe 67- für Bohrfutter	Typ	67-016B16	67-026B16	67-036B16	67-046B16	67-056B16	67-066B16	67-0661B16
	Bestell-Nr.	114132H	114132B	114132C	114132D	114132E	114132F	114132G
Nennleistung	W	600	600	600	600	600	600	300
Nenn Drehzahl	min ⁻¹	2000	1500	1000	350	250	170	90
Leerlaufdrehzahl	min ⁻¹	4000	3000	2000	700	500	340	180
Nenn Drehmoment	Nm	2,8	3,8	5,7	16,3	22,9	33,7	31,8
Startdrehmoment min.	Nm	4,3	5,7	8,5	24,5	34,3	50,6	47,7
Abwürgedrehmoment	Nm	5,4	7,2	10,8	31,1	43,5	64	60,4
Luftverbrauch	m ³ /min	0,85	0,85	0,85	0,85	0,85	0,85	0,55
Gewicht	kg	2,3	2,3	2,3	2,6	2,7	2,7	2,7
Schlauchweite I.D.	mm	12	12	12	12	12	12	12
Bohren in Stahl bis	Ø mm	3	5	8	13	13	13	13
in Alu bis	Ø mm	3	5	8	13	13	13	13

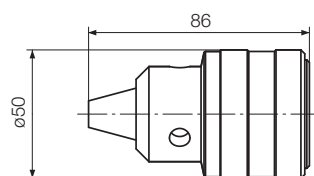
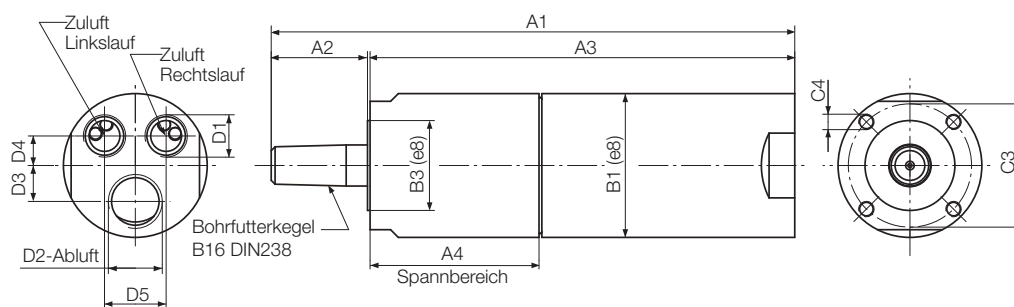
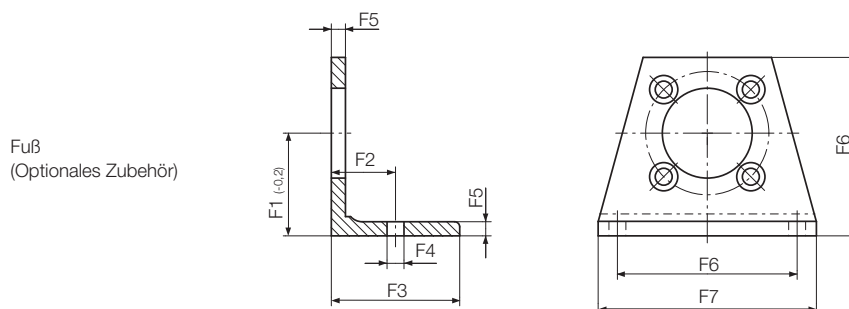
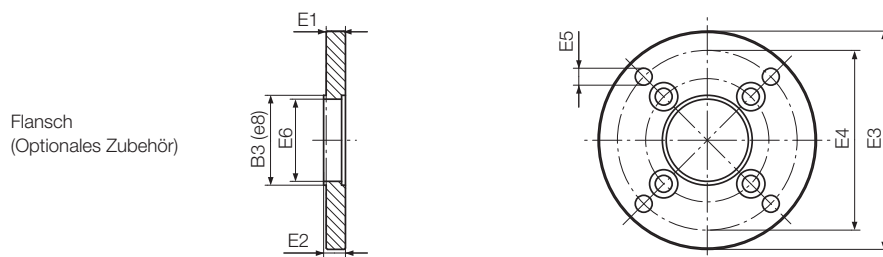
Leistungsdaten bei 6 bar Betriebsdruck und geöfter Zuluft. Leistungsminderung bei öfrefrem Betrieb 10 bis 20 %.

Optionales Zubehör	für Motorgröße 6 Baureihe 67-	Massblatt Schalldämpfersystem
Flansch inkl. Befestigungsschrauben	Bestell-Nr.	4446166
Fuß inkl. Befestigungsschrauben	Bestell-Nr.	4446176
Zahnkranzbohrfutter		
Spannbereich 1 - 13 mm / B 16	Bestell-Nr.	804652
Schnellspannfutter		
Spannbereich 1 - 13 mm / B 16	Bestell-Nr.	804663
Schallpegel bei Standardausführung		104 dB (A)
mit Schalldämpfer		94 dB (A)
mit Schalldämpfersystem		76 dB (A)
Schalldämpfer – Motor in einer Drehrichtung betrieben:		
1 Zuluftanschluss (Rechts- oder Linkslauf)		
1 Schlauchtülle	Bestell-Nr.	410540 (G 3/8)
1 Schalldämpfer	Bestell-Nr.	802671 (G 3/8)
1 Schalldämpfer	Bestell-Nr.	802666 (G 1/2)
Schalldämpfer – Motor umsteuerbar betrieben:		
2 Zuluftanschlüsse (Rechts- und Linkslauf)		
2 Schlauchtüllen	Bestell-Nr.	410540 (G 3/8)
1 Schalldämpfer	Bestell-Nr.	802666 (G 1/2)
Schalldämpfersystem – Motor in einer Drehrichtung betrieben	Bestell-Nr.	4400191B
Schalldämpfersystem – Motor umsteuerbar betrieben	Bestell-Nr.	4400191A
Wartungseinheit mit Öler*	Bestell-Nr.	820455A
Anschlussgewinde		G 1/2
Wartungseinheit ohne Öler*	Bestell-Nr.	822409A
Anschlussgewinde		G 1/2
Ersatzteilsatz bestehend aus		
Lamellen, Dichtringen, Runddichtringen	Bestell-Nr.	444787A (passend für Motor Typ 67-016/026/036/046B16)
und Schalldämpfern	Bestell-Nr.	444787B (passend für Motor Typ 67-056/066/0661B16)

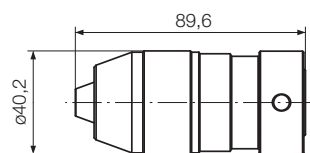


*) Wartungseinheit bestehend aus Druckregelventil, Filter und wahlweise mit oder ohne Öler. Unsere Standardwartungseinheiten sind nicht ATEX-konform. Haben Sie eine solche Anforderung, sprechen Sie uns an.

Motorgröße 6
67-016B16
bis 67-0661B16
umsteuerbar



Zahnkranzbohrfutter 804652
1-13 mm / B16
(Optionales Zubehör)



Schnellspannfutter 804663
1-13 mm / B16
(Optionales Zubehör)

Abmessungen in mm

p440183

Motorgröße	Baureihe 67-Typ			Abmessungen Motor (mm)												
	A1	A2	A3	A4	B1	B3	C3	C4	D1	D2	D3	D4	D5			
6	67-016B16	67-026B16	67-036B16	204	37,5	166	66									
	67-046B16			222	37,5	184	84	56	35	48	M6	G $\frac{7}{8}$	G $\frac{1}{2}$	14	11,5	24
	67-056B16	67-066B16	67-0661B16	219	38	180	80									

Motorgröße	Abmessungen Flansch Bestell-Nr. 4446166 (mm)							Abmessungen Fuß Bestell-Nr. 4446176 (mm)						
	B3	E1	E2	E3	E4	E5	E6	F1	F2	F3	F4	F5	F6	D5
6	35	7,5	8,5	85	70	6,6	32	40	25	50	6,6	5,5	70	85

150 W / 250 W / 300 W Schleifmotoren

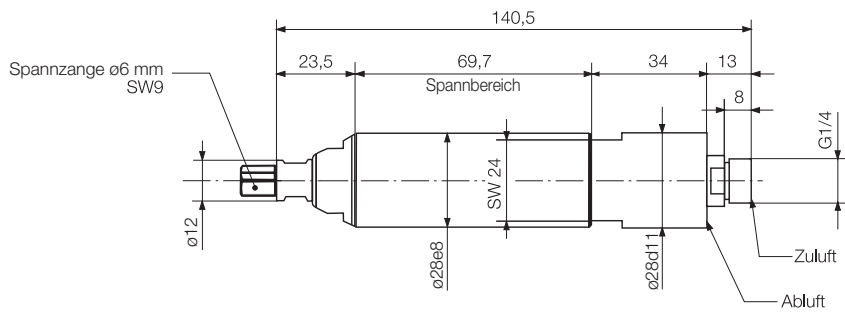
		rechtslaufend			
	Typ	211-43	202-30	203-30EA	203-45EA
	Bestell-Nr.	314740C	315082A	6061173B	6061174B
Nennleistung	W	150	250	300	300
Nenn Drehzahl	min ⁻¹	23.500	16.000	15.000	22.500
Leerlauf Drehzahl	min ⁻¹	47.000	32.000	30.000	45.000
Nenn Drehmoment	Nm	0,07	0,15	0,19	0,12
Luftverbrauch (unter Last)	m ³ /min	0,23	0,3	0,45	0,45
Gewicht	kg	0,36	0,8	0,7	0,7
Schlauchweite I.D.	mm	6	6	6	6
Gewindeanschluss		G ¼" a	G ¼" a	–	–
Max. Kopfdurchmesser Hartmetallfräser	mm	6	10	6	6
Max. Kopfdurchmesser Schleifstift	mm	13	25	20	20
Max. Durchmesser der Lamellenscheibe	mm	15	25	25	15
Zu-/Abluftschlauch-Länge	m	–	–	2 / 1,25	2 / 1,25

Leistungsdaten bei 6 bar Betriebsdruck und geöfter Zuluft. Leistungsminderung bei ölfreiem Betrieb 10 bis 20 %.

Im Lieferumfang enthalten					
Spannzange Ø 6 mm	Bestell-Nr.	312688	312688	830648	830648
Einmaulschlüssel	Bestell-Nr.	800401 (9 mm)	800401 (9 mm)	805491 (11 mm)	805491 (11 mm)
Einmaulschlüssel	Bestell-Nr.	800402 (10 mm)	800402 (10 mm)		
Doppelmäulschlüssel 6/9	Bestell-Nr.	–	–	830649	830649
Abluftschlauchsystem		–	–	✓	✓
Abluftfilter		–	–	✓	✓

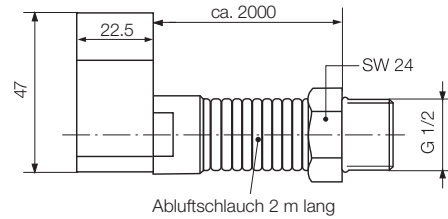
Optionales Zubehör						
Spannzange	Ø 3 mm	Bestell-Nr.	312681	312681	830650	830650
	Ø 4 mm	Bestell-Nr.	312684	312684	830702	830702
	Ø 5 mm	Bestell-Nr.	312686	312686	830703	830703
	Ø 6 mm		im Lieferumfang enthalten	im Lieferumfang enthalten	im Lieferumfang enthalten	im Lieferumfang enthalten
	Ø 1/8" (3,175 mm)	Bestell-Nr.	312682	312682	830651	830651
	Ø 3/16" (4,76 mm)	Bestell-Nr.	–	–	830652	830652
	Ø ¼" mm (6,35 mm)	Bestell-Nr.	312689	312689	830653	830653
Schallpegel bei						
Ausführung ohne Abluftschlauchsystem			85 dB (A)	71 dB (A)	–	–
Ausführung mit Abluftschlauchsystem und Abluftfilter			73 dB (A)	73 dB (A)	78 dB (A)	79 dB (A)
Abluftschlauchsystem	Bestell-Nr.	334615H	302923B	im Lieferumfang enthalten	im Lieferumfang enthalten	
Abluftfilter	Bestell-Nr.	8110912	8110912	im Lieferumfang enthalten	im Lieferumfang enthalten	
Wartungseinheit mit Öler*	Bestell-Nr.	820454A	820454A	820454A	820454A	
Anschlussgewinde			G ¼	G ¼	G ¼	
Wartungseinheit ohne Öler*	Bestell-Nr.	822408A	822408A	822408A	822408A	
Anschlussgewinde			G ¼	G ¼	G ¼	
Ersatzteilsatz bestehend aus Lamellen, Dichtringen, Runddichtringen und Schalldämpfern	Bestell-Nr.	444922A	444921A	440502A	440502A	

*) Wartungseinheit bestehend aus Druckregelventil, Filter und wahlweise mit oder ohne Öler

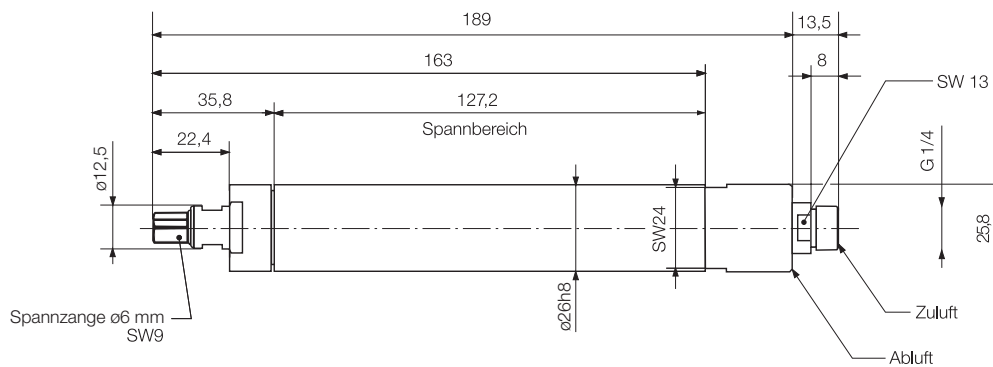


Typ 211-43
rechtslaufend

**Abluftschlauchsystem
334615H
(Optionales Zubehör)
Zugehöriger**

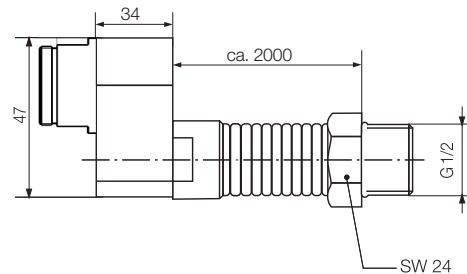


Abluftschlauch 2 m lang



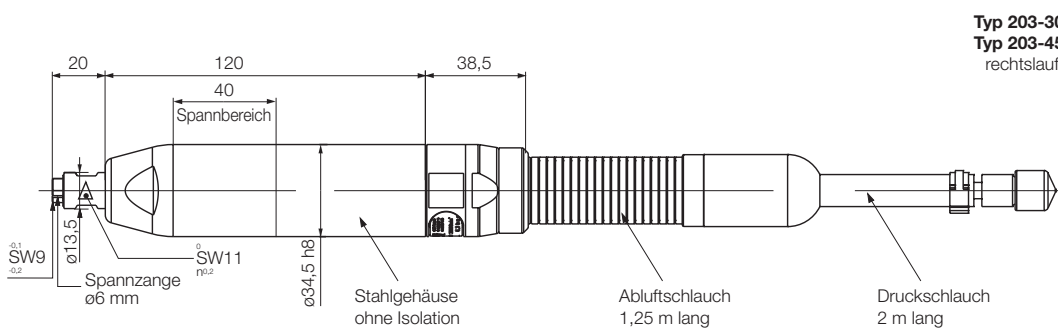
Typ 202-30
rechtslaufend

**Abluftschlauchsystem
302923B
(Optionales Zubehör)
Zugehöriger
Abluftfilter 8110912**



Abmessungen in mm

p203428



**Typ 203-30EA
Typ 203-45EA**
rechtslaufend

Abmessungen in mm

m6077877

400 W / 500 W / 700 W / 1000 W Fräs- und Schleifmotoren

Fräsmotor Schleifmotor	Typ Typ	rechtslaufend			
		27-030	-	-	-
	Bestell-Nr.	-	205-20EA	207-19EA	210-15EA
	Bestell-Nr.	314925A	6061168B	6061169B	6061172B
Nennleistung	W	400	500	700	1.000
Nendrehzahl	min ⁻¹	10.000	13.000	13.000	10.500
Leerlaufdrehzahl	min ⁻¹	20.000	20.000	19.000	15.300
Nendrehmoment	Nm	0,35	0,37	0,51	0,91
Luftverbrauch (unter Last)	m ³ /min	0,38	0,9	0,9	1,0
Gewicht	kg	0,7	1,2	1,7	1,7
Schlauchweite I.D.	mm	10	10	10	12
Gewindeanschluss		G ¼" a	-	-	-
Max. Kopfdurchmesser Hartmetallfräser	mm	12	16	16	16
Max. Kopfdurchmesser Schleifstift	mm	32	32	40	50
Max. Durchmesser der Lamellenscheibe	mm	-	40	40	50
Zu-/Abluftschlauch-Länge	m	-	2 / 1	2 / 1	2 / 1

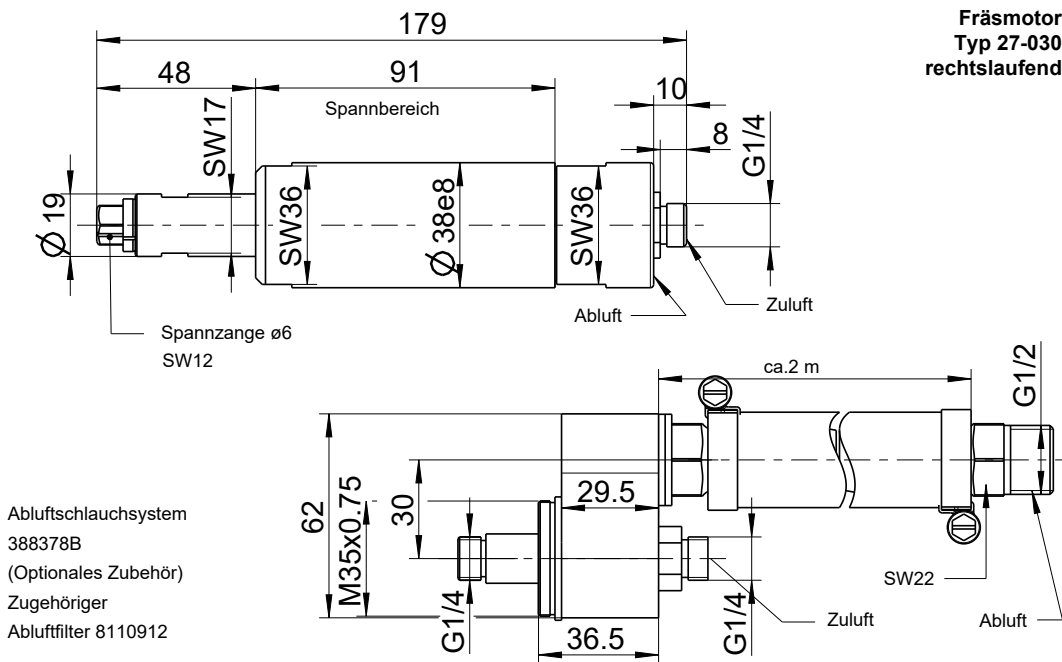
Leistungsdaten bei 6 bar Betriebsdruck und geöfter Zuluft. Leistungsminderung bei öfrem Betrieb 10 bis 20 %.

Im Lieferumfang enthalten					
Spannzange Ø 6 mm	Bestell-Nr.	312694	6014315	315018	315018
Einmaulschlüssel	Bestell-Nr.	800403	800402	800405	800405
		(12 mm)	(10 mm)	(17 mm)	(17 mm)
Einmaulschlüssel	Bestell-Nr.	800405	800410	800416	800416
		(17 mm)	(14 mm)	(22 mm)	(22 mm)
Abluftschlauchsystem		-	✓	✓	✓
Abluftfilter		-	✓	✓	✓

Optionales Zubehör						
Spannzange	Ø 3 mm	Bestell-Nr.	312690	6014320	6014317	6014317
	Ø 4 mm	Bestell-Nr.	312692	6014321	6017743	6017743
	Ø 5 mm	Bestell-Nr.	312693	-	6017744	6017744
	Ø 6 mm		im Lieferumfang enthalten	im Lieferumfang enthalten	im Lieferumfang enthalten	im Lieferumfang enthalten
	Ø 7 mm	Bestell-Nr.	312739	-	-	-
	Ø 8 mm	Bestell-Nr.	312696	-	315073	315073
	Ø 8 mm (Edelstahl)	Bestell-Nr.	-	-	6014282	6014282
	Ø 9 mm	Bestell-Nr.	313137	-	315089	315089
	Ø 1/8" (3,175 mm)	Bestell-Nr.	312691	6014320	-	-
	Ø 3/16" (4,76 mm)	Bestell-Nr.	-	6014321	315088	315088
	Ø ¼" (6,35 mm)	Bestell-Nr.	312695	6014314	315074	315074
	Ø 5/16"	Bestell-Nr.	-	-	315090	315090
Schallpegel bei Ausführung ohne Abluftschlauchsystem			75 dB (A)	-	-	
Ausführung mit Abluftschlauchsystem und Abluftfilter			73 dB(A)	79 dB(A)	80 dB(A)	
Abluftschlauchsystem	Bestell-Nr.	388378B	im Lieferumfang enthalten	im Lieferumfang enthalten	im Lieferumfang enthalten	
Abluftfilter	Bestell-Nr.	8110912	im Lieferumfang enthalten	im Lieferumfang enthalten	im Lieferumfang enthalten	
Wartungseinheit mit Öler*	Bestell-Nr.	820454A	820455A	820455A	820455A	
Anschlussgewinde		G ¼	G ½	G ½	G ½	
Wartungseinheit ohne Öler*	Bestell-Nr.	822408A	822409A	822409A	822409A	
Anschlussgewinde		G ¼	G ½	G ½	G ½	
Ersatzteilsatz bestehend aus Lamellen, Dichtringen, Runddichtringen und Schalldämpfern	Bestell-Nr.	446088D	440502B	440502C	440502D	

*) Wartungseinheit bestehend aus Druckregelventil, Filter und wahlweise mit oder ohne Öler

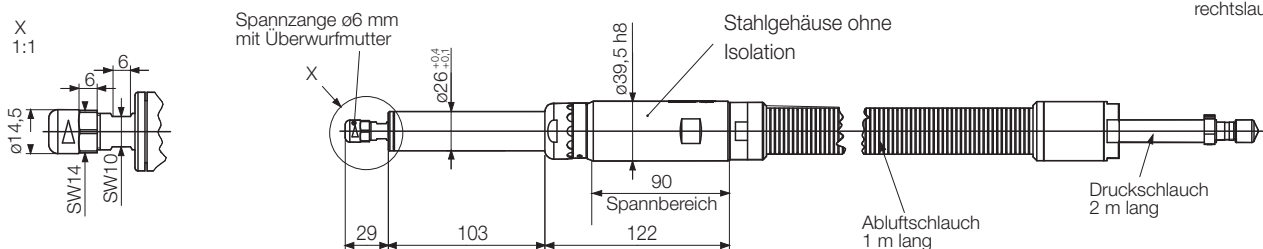
**Fräsmotor
Typ 27-030
rechtslaufend**



Abmessungen in mm

p203428

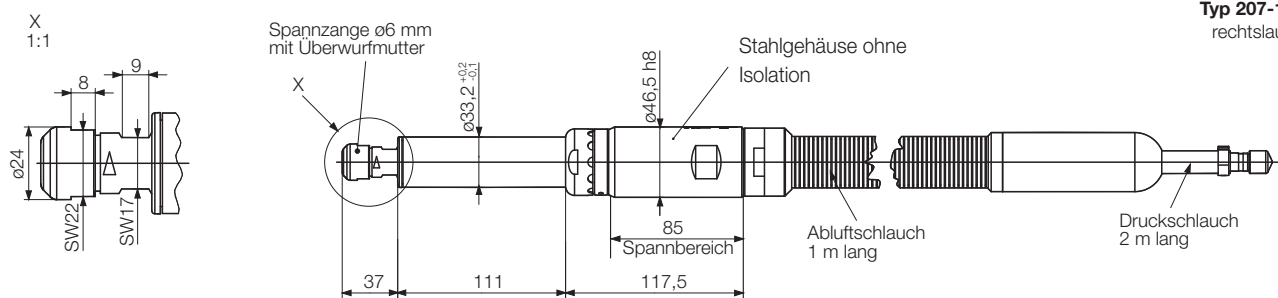
**Typ 205-20EA
rechtslaufend**



Abmessungen in mm

m6077872

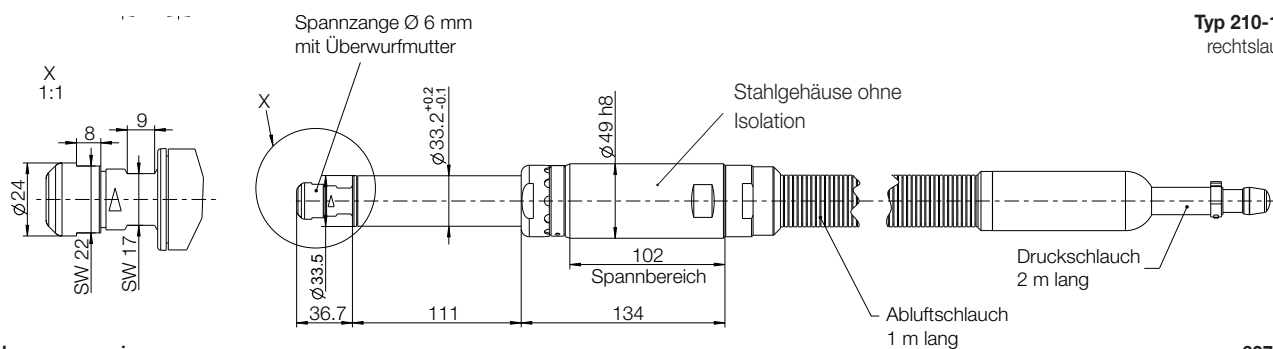
**Typ 207-19EA
rechtslaufend**



Abmessungen in mm

m6077873

**Typ 210-15EA
rechtslaufend**

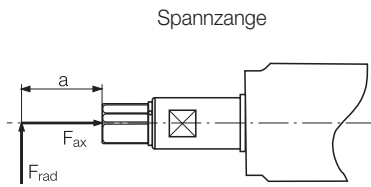


Abmessungen in mm

m6077876

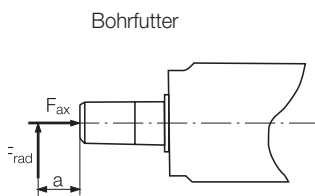
Maximal zulässige Wellenbelastungen an der Abtriebswelle

Druckluftmotoren mit Spannzange



Typ	Bestell-Nr.	Fax [N]	Frad [N]	a [mm]
104-010-1	302929A	200	75	25
104-110-1	302929B			
104-210-1	302929C			
104-310-1	302929D			
104-020-1	302916A			
104-120-1	302916B	380	50	
104-220-1	302916C			
104-320-1	302916D			
104-420-1	302916E			
104-520-1	302916F			
104-0250-1	302897A			750
104-1250-1	302897B			
104-2250-1	302897C			
104-7250-1	302897D			
104-3250-1	302897E			
104-4250-1	302897F			
104-030-5	302980A	680	510	25
104-130-5	302980B			
104-230-5	302980C			
104-730-5	302980D			

Druckluftmotoren mit Bohrfutter

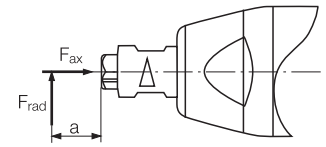


Typ	Bestell-Nr.	Fax [N]	Frad [N]	a [mm]
104-120	302912B	380	35	60
104-220	302912C			
104-320	302912D			
104-420	302912E			
104-520	302912F			
104-0250	302900A			
104-1250	302900B			
104-2250	302900C			
104-7250	302900D			
104-3250	302900E			
104-4250	302900F			
104-030	302937A			
104-130	302937B			
104-230	302937C			
104-730	302937D			
104-830	302937E	790		
104-930	302937H			
67-026B16	114132B	1100	265	80
67-036B16	114132C			
67-046B16	114132D			
67-016B16	114132H			
67-056B16	114132E			
67-066B16	114132F			
67-0661B16	114132G			

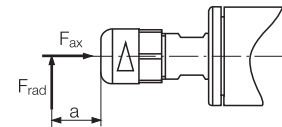
Maximal zulässige Wellenbelastungen an der Abtriebswelle

Fräs- und Schleifmotoren

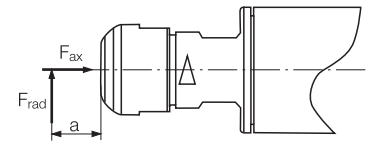
Typ	Bestell-Nr.	F _{ax} [N]	F _{rad} [N]	a [mm]
203-30EA	6061173B	20	40	25
203-45EA	6061174B			
205-20EA	6061168B	25	50	
207-19EA	6061169B	40	90	
210-15EA	6061172B	55	120	
211-43	314740C	15	30	
202-30	315082A	25	50	
27-030	314925A			



203-30EA / 203-45EA



205-20EA



207-19EA / 210-15EA

Drehzahl-Richtwerte (min⁻¹) für HSS-Spiralbohrer

Schnittgeschw.	35 m/min	28 m/min	25 m/min	14 m/min	11 m/min	7 m/min	22 m/min	12 m/min	50 m/min	90 m/min	165 m/min	210 m/min
	Unlegierter Stahl			Legierter Stahl		Rostfreier Stahl	Gusseisen		Kupfer, Rotguss, Bronze, Messing	Leichtmetall		Magnesiumlegierung ²⁾
Bohrer Ø mm	bis 500 N/mm ²	500 - 700 N/mm ²	über 700 N/mm ²	700 - 900 N/mm ²	900 - 1100 N/mm ²	(VA usw.)	bis 180 N/mm ²	über 180 N/mm ²		Schraubmessing ¹⁾	ausgehärtet	
1	11000	8800	7800	4400	3400	2200	7000	3800	16000	28000	52000	66000
2	5500	4400	3900	2200	1700	1100	3500	1900	8000	14000	26000	33000
3	3700	3000	2600	1500	1100	730	2300	1300	5300	9000	17300	22000
4	2800	2200	2000	1100	850	550	1700	950	4000	7000	13000	16500
5	2200	1800	1600	880	680	440	1400	760	3200	5600	10400	13200
6	1900	1500	1300	735	570	365	1200	630	2700	4800	8700	11000
7	1600	1300	1100	630	485	315	1000	540	2300	4000	7400	9400
8	1400	1100	975	550	425	275	875	475	2000	3500	6500	8300
9	1200	975	865	490	380	245	780	420	1800	3100	5800	7400
10	1100	880	780	440	340	220	700	380	1600	2800	5200	6600

1) Drehzahl auch für Bearbeitung von Duroplasten, Hartpapier und Hartgewebe, jedoch anstelle der HSS-Bohrer Schnellstahlbohrer mit Hartmetall K 10 bestückt erforderlich

2) für Thermoplaste ca. doppelte Werte

Teilen Sie uns Ihre Einsatzbedingungen mit, wir helfen Ihnen gerne weiter.
Bitte nutzen Sie dazu nachfolgendes Anfrageformular und senden es an: airmotors@deprag.de

Anwendung:	
In welcher Umgebung wird der Motor eingesetzt?	ATEX-Anforderung / Explosionsschutz? <input type="checkbox"/> ja <input type="checkbox"/> nein wenn ja, welche Schutzklasse: Lebensmitteltauglichkeit? <input type="checkbox"/> ja <input type="checkbox"/> nein Sterilisierbarkeit? <input type="checkbox"/> ja <input type="checkbox"/> nein Säurebeständigkeit? <input type="checkbox"/> ja <input type="checkbox"/> nein Dampfbeständigkeit? <input type="checkbox"/> ja <input type="checkbox"/> nein
Einsatzbedingungen:	Dauerbetrieb (24 Stunden Non-stop) <input type="checkbox"/> ja <input type="checkbox"/> nein Einschaltdauer in Stunden/Tag: Tage/Jahr: Zykluszeit (s): Abwürgefest? <input type="checkbox"/> ja <input type="checkbox"/> nein Selbsthemmung? <input type="checkbox"/> ja <input type="checkbox"/> nein
Gewünschte Drehrichtung:	<input type="checkbox"/> links <input type="checkbox"/> rechts <input type="checkbox"/> umsteuerbar (Blick vom Lufteinlass aus)
Motordaten:	Leistung: _____ W Nennmoment: _____ Nm Nennzahl: _____ 1/min
Leistungsbeeinflussende Einsatzbedingungen:	Betriebsdruck (am Motoreinlass): _____ bar Betrieb mit geölter Luft möglich? <input type="checkbox"/> ja <input type="checkbox"/> nein Kleinsten Öffnungsquerschnitt von Anschlussstücken/Schläuchen? _____ mm
Motorausführung Außenteile:	<input type="checkbox"/> Standardstahl <input type="checkbox"/> Rostfrei <input type="checkbox"/> Aluminium <input type="checkbox"/> Kunststoff <input type="checkbox"/> Keramik Andere: _____
Ausführung Abtriebsspindel:	Befestigungswunsch: _____ (z. B. Passfederwelle, Vierkant, Sechskant, Spannzange, Bohrfutterkegel, etc.) Wunschabmessung: _____
Ausführung Motorbefestigung:	Befestigungswunsch: (Fuß, Flansch, etc.) _____ Wunschabmessung: _____
Zusatzkomponenten:	<input type="checkbox"/> Haltebremse <input type="checkbox"/> Betriebsbremse Getriebe: _____
Preisvorstellung:	_____
Jahresbedarf	

DEPRAG

DEPRAG SCHULZ GMBH u. CO. KG

Postfach 1352 | 92203 Amberg

Carl-Schulz-Platz 1 | 92224 Amberg

Tel: +49 9621 371-0 | Fax: +49 9621 371-120

www.deprag.com | info@deprag.de

ZERTIFIZIERT NACH DIN EN ISO 9001
