

Einbauschrauber pneumatisch



SENSOMAT® Einbauschrauber

Der Schrauber mit gesteuerter Kupplungsfunktion

Abschaltdrehmomente von 0,3 Nm – 5 Nm

- Gewinde formen mit maximalem Motormoment
- Abschaltmoment kleiner als Formmoment
- Gewinde formen statt zerstören
- einfache Integration
- kleinste Einbaumaße

Der pneumatische Einbauschrauber SENSOMAT® mit mechanischer Kupplungsfunktion eignet sich besonders für Anwendungsfälle, wie z. B.

- Blechverschraubungen
- Holzverschraubungen
- selbst bohrende Durchgangsschrauben

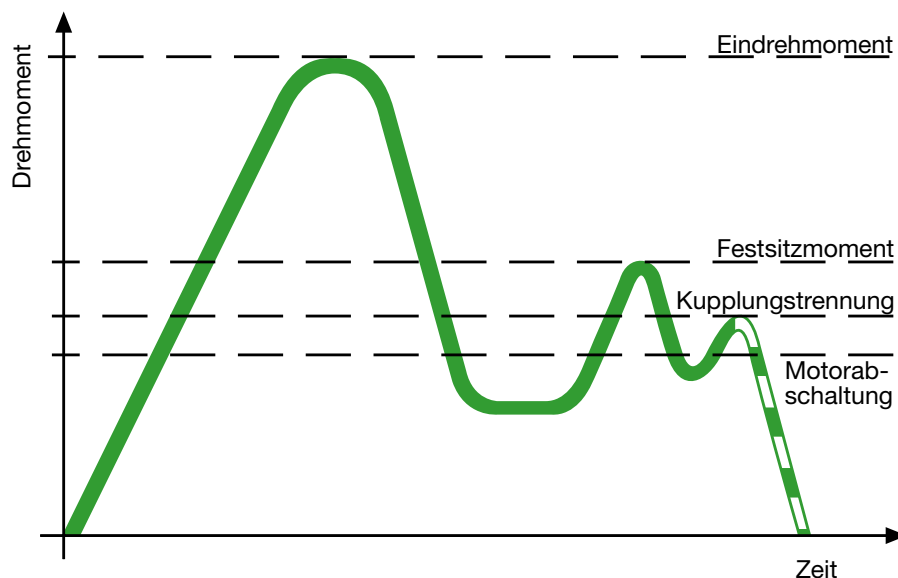
Der SENSOMAT® wurde speziell für Schraubfälle, bei denen das Einschraubmoment (Formmoment) aufgrund der hohen Reibung während des Einschraubens nahe dem Abschaltmoment oder sogar darüber liegt, entwickelt. So können beispielsweise Gewinde furchende oder Gewinde schneidende Schrauben mit diesem Schrauber, der mit einer mechanischen Kupplungssperre ausgestattet ist, sicher verarbeitet werden. Ein zerstörerisches Überdrehen der Schraube ist ausgeschlossen.



SENSOMAT® Einbauschrauber - der Schrauber mit gesteuerter Kupplungsfunktion

Sensomat

Eindrehmoment > Festsitzmoment (gewindefurchende Durchgangsschraube)



Der SENSOMAT® dreht die Schraube mit vollem Motormoment ein.

Erst kurz vor der Auflage des Schraubenkopfes wird die Abschaltkupplung freigegeben und der Schrauber schaltet exakt beim voreingestellten Moment ab.

Die Schraube ist ganz eingeschraubt ohne die Schraubverbindung zu zerstören.

Mit SENSOMAT® Schraubern sind Drehmomentgenauigkeiten von < 3% Standardabweichung und damit Cmk-Werte von $\geq 1,67$ bei einer Toleranz von $\pm 15\%$ erreichbar *. Statistisch gesehen treten damit bei einer Million Verschraubungen weniger als 0,6 Fehler auf.

*) unter geeigneten Prozessbedingungen

TECHNISCHE DATEN SENSOMAT® Einbauschrauber - Motorgröße 2

Schrauberausführung		Motorgröße 2		
Schrauber rechtslaufend, rechtsschaltend Start durch Andruck	Typ	347S-228-31	347S-328-31	347S-528-31
	Bestell-Nr.	391488A	391488B	391488C
Schrauber rechtslaufend, rechtsschaltend Start durch Fremdventil	Typ	347S-220-31	347S-320-31	347S-520-31
	Bestell-Nr.	391489A	391489B	391489C
Abschaltdrehmoment, minimal	Nm	0,5	0,4	0,3
Abschaltdrehmoment, maximal	Nm	1,6	3	5
Eindrehmoment, maximal	Nm	2	3,3	5,5
Drehzahl, Leerlauf	min ⁻¹	4000	1550	680
Luftverbrauch	m ³ /min	0,3	0,3	0,3
Durchmesser max.	mm	27	27	27
Länge ca.	mm	245	245	245
Gewicht	kg	0,9	0,9	0,9
Einschaltdruck (bei Start durch Andruck)	N	24	24	24
Anpressdruck bei max. Schrauberhub	N	100	100	100
Schlauch für Zuluft (Außen-/Innen-Ø)	mm	8/5,5	8/5,5	8/5,5
Schlauch für Funktionskontrolle (Außen-/Innen-Ø)	mm	4/2,5	4/2,5	4/2,5
(Anschluss-Schläuche außertoleriert nach Cetop PR 54 P)				
Spindel-Innensechskant nach DIN ISO 1173		F6,3 (1/4")	F6,3 (1/4")	F6,3 (1/4")
Zugehörige Einsteckwerkzeuge mit Antrieb nach DIN ISO 1173		E6,3 (1/4")	E6,3 (1/4")	E6,3 (1/4")
Schnellwechselfutter, eingebaut		ja	ja	ja
Im Lieferumfang enthalten:		1 Satz Anschlusskupplungen und Nippel · 1 Satz Einstellwerkzeuge · 1 Satz Kupplungsfedern		

Leistungsdaten bei 6,3 bar Betriebsdruck

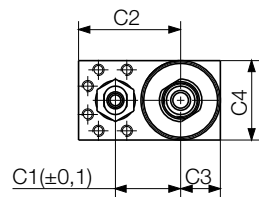
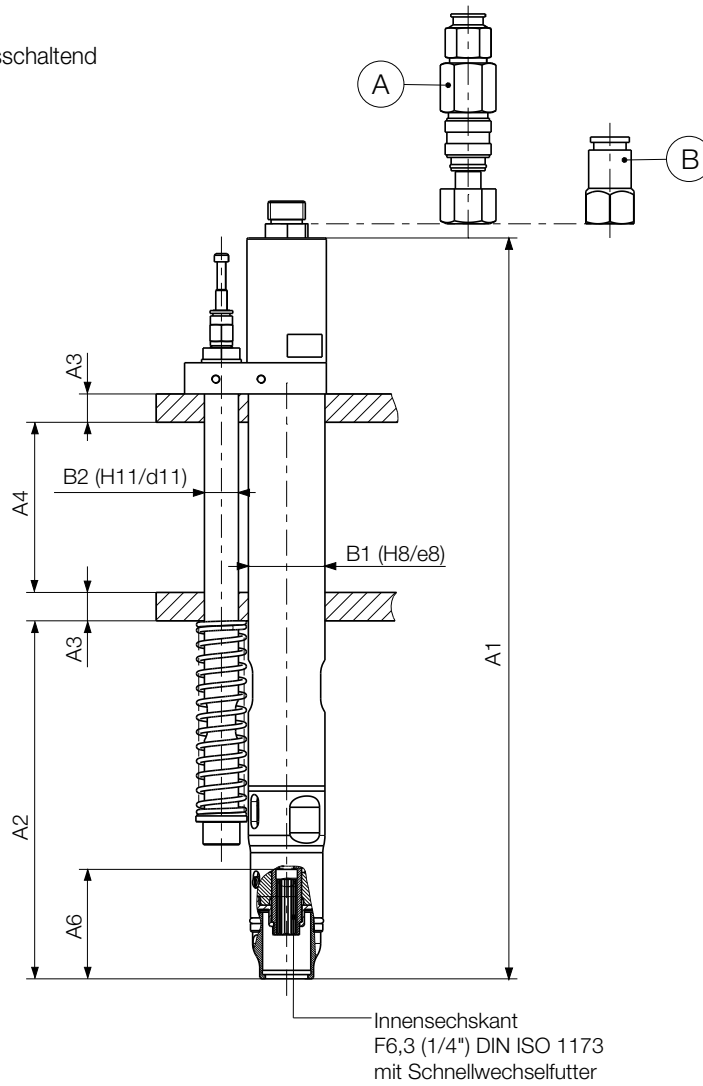


Entsprechende Einsteckwerkzeuge → Produktkatalog D3320

MASSBLATT

Motorgröße 2

Schrauber
rechtslaufend /rechtsschaltend



A = Zuluftanschluss für Start durch Andruck
B = Zuluftanschluss für Start durch Fremdventil

398821

Motorgröße 2			Abmessungen (mm)											
Typ			A1	A2	A3	A4	A5	A6	B1	B2	C1	C2	C3	C4
Schrauber rechtslaufend/rechtsschaltend														
347S-228-31	347S-328-31	347S-528-31	261,25	126,25	10	60	-	38,6	27	12	23	36	14	28
347S-220-31	347S-320-31	347S-520-31	259	124,5	10	60	-	38,6	27	12	23	36	14	28

TECHNISCHE DATEN SENSOMAT® Einbauschrauber - Motorgröße 3

Schrauberausführung		Motorgröße 3	
Schrauber rechtslaufend, rechtsschaltend Start durch Andruck	Typ Bestell-Nr.	346S-238-31 409280B	346S-738-31 409280C
Schrauber rechtslaufend, rechtsschaltend Start durch Fremdventil	Typ Bestell-Nr.	346S-230-31 409297B	346S-730-31 409297C
Abschaltdrehmoment, minimal	Nm	0,5	0,5
Abschaltdrehmoment, maximal	Nm	4	5
Eindrehmoment, maximal	Nm	4,5	7
Drehzahl, Leerlauf	min ⁻¹	2500	1400
Luftverbrauch	m ³ /min	0,45	0,45
Durchmesser max.	mm	36	36
Länge ca.	mm	264,5	264,5
Gewicht	kg	1,3	1,3
Einschaltdruck (bei Start durch Andruck)	N	38	38
Anpressdruck bei max. Schrauberhub	N	116	116
Schlauch für Zuluft (Außen-/Innen-Ø)	mm	10 /7	10/7
Schlauch für Funktionskontrolle (Außen-/Innen-Ø)	mm	4/2,5	4/2,5
(Anschluss-Schläuche außertoleriert nach Cetop PR 54 P)			
Spindel-Innensechskant nach DIN ISO 1173		F6,3 (1/4")	F6,3 (1/4")
Zugehörige Einsteckwerkzeuge und Verbindungsteile mit Antrieb nach DIN ISO 1173		E6,3 (1/4")	E6,3 (1/4")
Schnellwechselfutter, eingebaut		ja	ja
Im Lieferumfang enthalten:		1 Satz Anschlusskupplungen und Nippel · 1 Satz Einstellwerkzeuge · 1 Satz Kupplungsfedern	

Leistungsdaten bei 6,3 bar Betriebsdruck

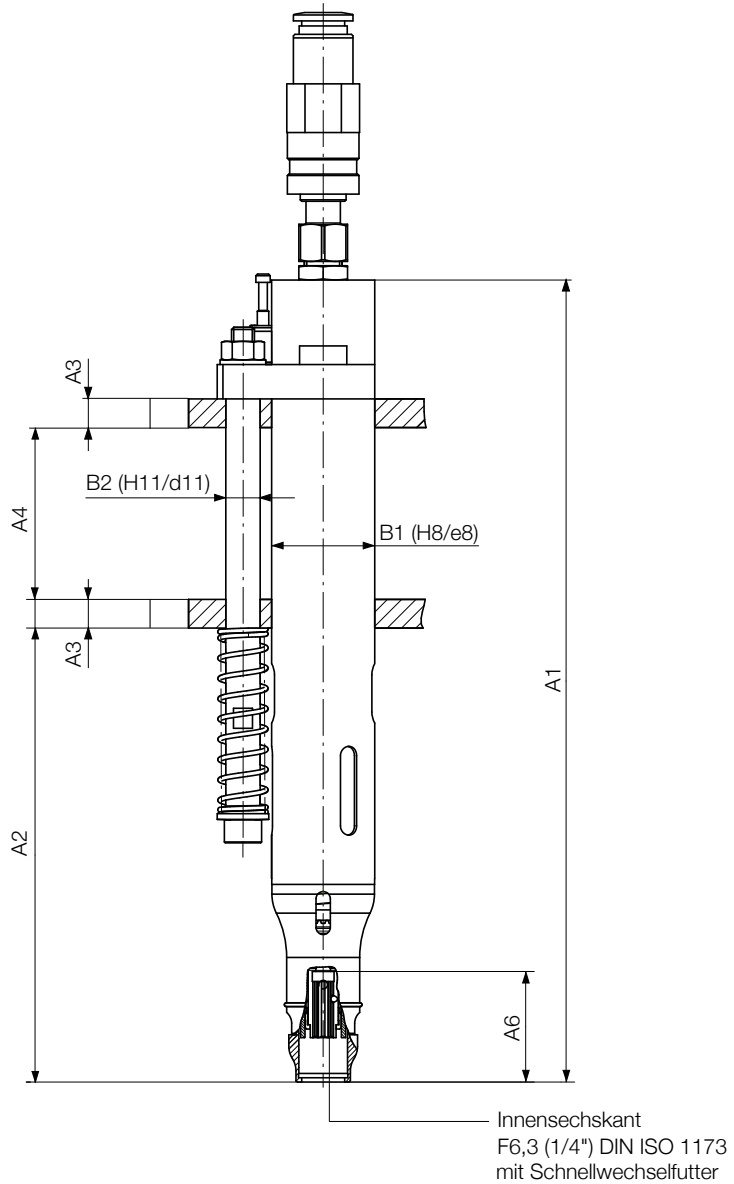


Entsprechende Einsteckwerkzeuge → Produktkatalog D3320

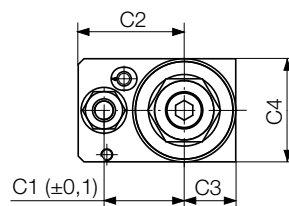
MASSBLATT

Motorgröße 3

Schrauber
rechtslaufend / rechtsschaltend



398041

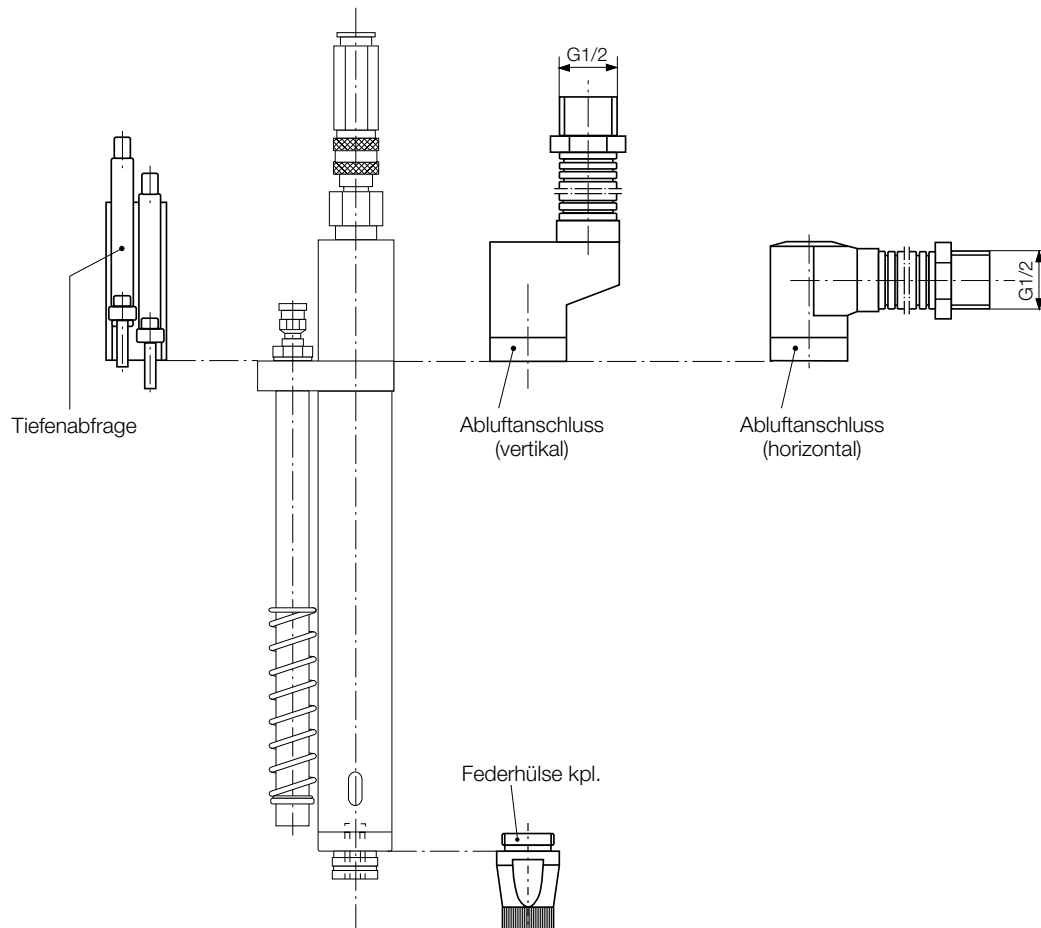


Motorgröße 3

Typ	Abmessungen (mm)												
Schrauber rechtslaufend/rechtsschaltend	A1	A2	A3	A4	A5	A6	B1	B2	C1	C2	C3	C4	
346S-238-31 346S-738-31	280	158,5	10	60	-	38,6	36	12	28	37	18	36	
346S-230-31 346S-730-31	278	156,5	10	60	-	38,6	36	12	28	37	18	36	

OPTIONALES ZUBEHÖR

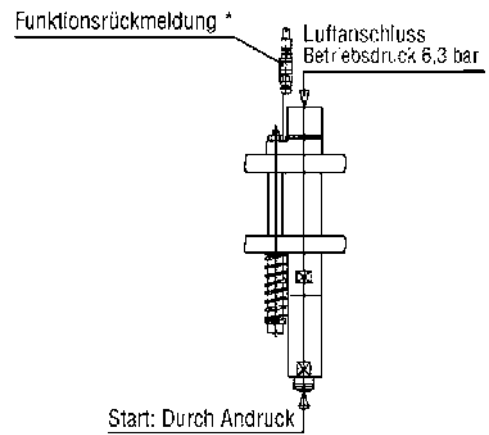
		Motorgröße 2	Motorgröße 3
Abluftanschluss (vertikal) (Anschluss-Stück incl. 2 m Schlauch)	Bestell-Nr.	386924A	386924C
Abluftanschluss (horizontal) (Anschluss-Stück incl. 2 m Schlauch)	Bestell-Nr.	386924B	386924D
Tiefenabfrage (doppelt) incl. 2 Kabel (mit gerader Dose) 5 m	Bestell-Nr.	auf Anfrage	-
Tasthülsen für Schrauber mit Schraubenzuführung	Bestell-Nr.	355311	355311
Tasthülsen für Schrauber ohne Schraubenzuführung siehe Produktkatalog Einsteckwerkzeuge D3320, Seite 14 und 15			
Einstellbüchse (zur Drehmomenteinstellung ohne Tasthülse)	Bestell-Nr.	461319	461319



Funktionsbeschreibung Schrauberstart

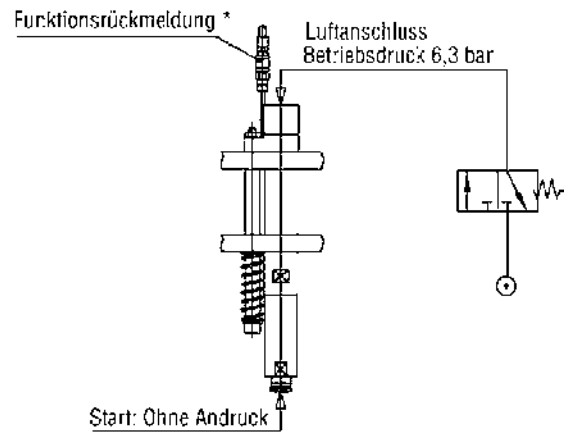
Start: Durch Andruck

Schrauber mit einer Drehrichtung
Rechtslaufend und rechtsschaltend



Start: Durch Fremdventil (3/2-Wege)

Schrauber mit einer Drehrichtung
Rechtslaufend und rechtsschaltend



* An der Funktionsrückmeldeleitung
steht während der Schrauberlaufzeit
ein Luftdruck von ca. 2 bar an.

DEPRAG

DEPRAG SCHULZ GMBH u. CO. KG

Postfach 1352 | 92203 Amberg

Carl-Schulz-Platz 1 | 92224 Amberg

Tel: +49 9621 371-0 | Fax: +49 9621 371-120

www.deprag.com | info@deprag.de

ZERTIFIZIERT NACH DIN EN ISO 9001
